

簡易マニュアル

バックアップ PC 再生編

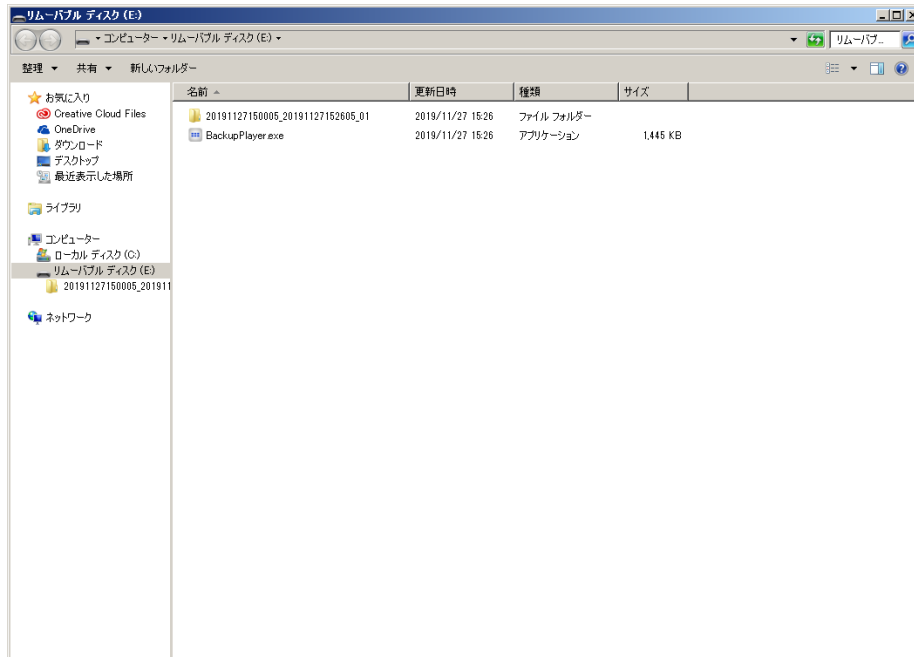
GF-RA series



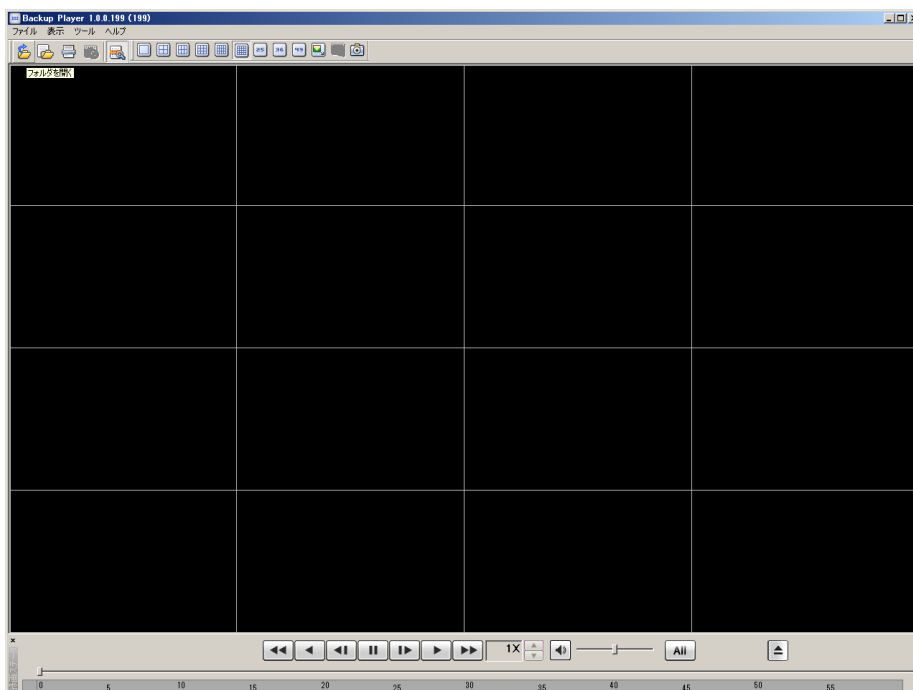
※レコーダーから RMS 形式で録画データを USB にバックアップした場合の再生方法です。

①バックアップした USB を PC に接続し、フォルダを開いてください。

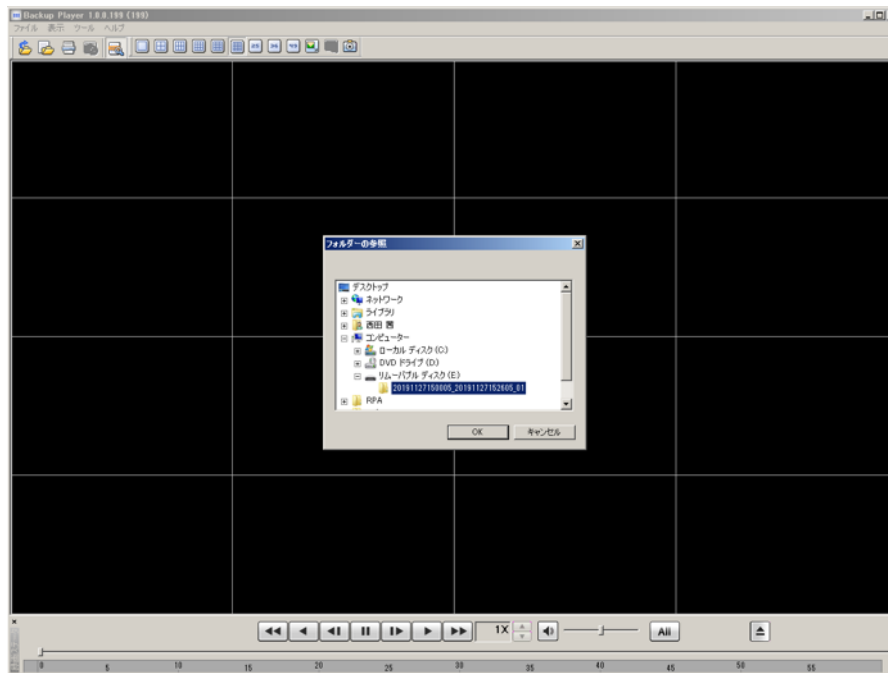
②BackupPlayer.exe をダブルクリックで開いてください。



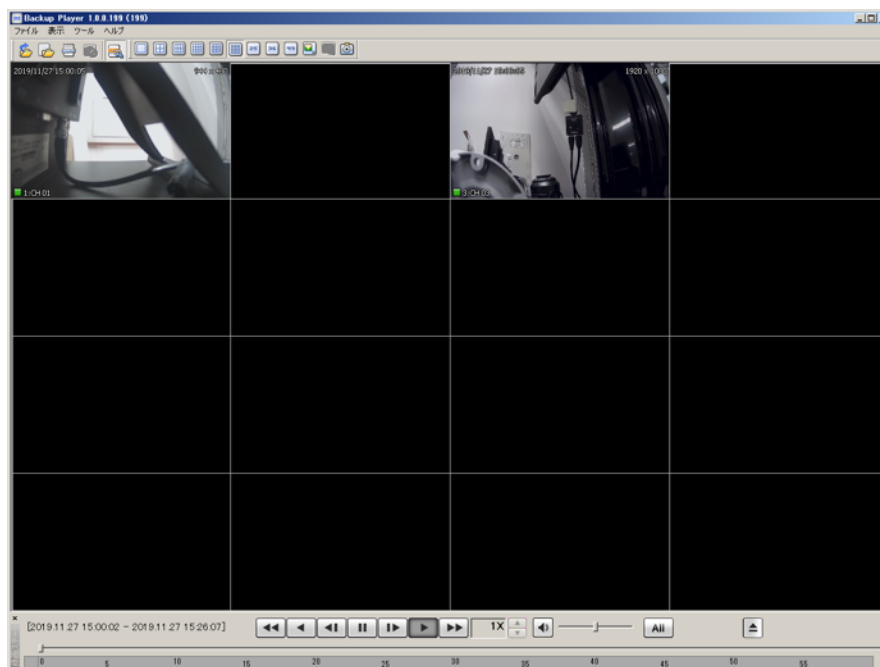
③画面左上にある「フォルダを開く」を選択してください。



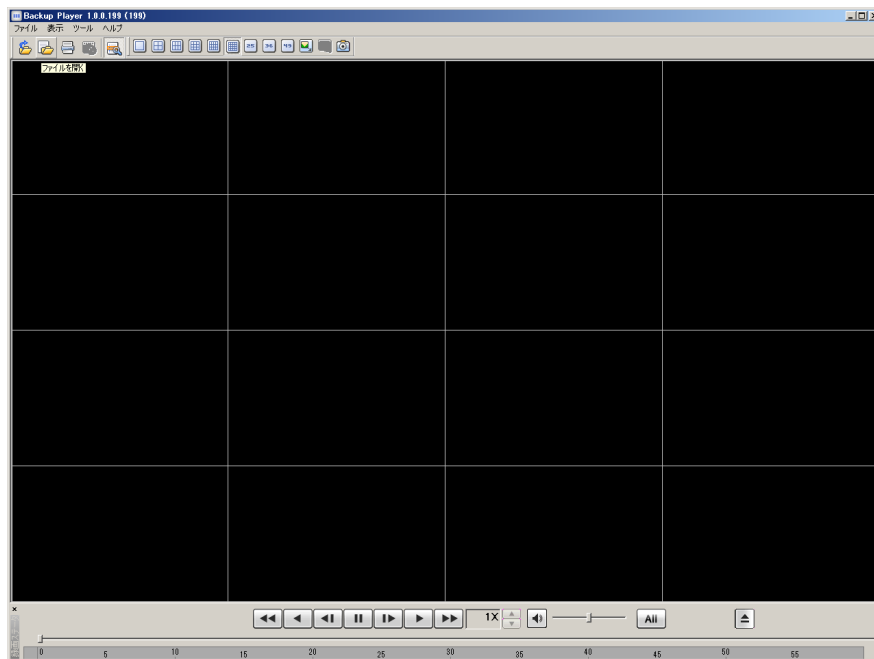
④ バックアップしたファイルを選択してください。



⑤ バックアップした全てのチャンネルの録画映像が再生されます。



- ⑥チャンネルを単体で再生したい場合は「ファイルを開く」を選択してください。



- ⑦チャンネルを選択するとバックアップした録画映像が再生されます。

