



UNISOL

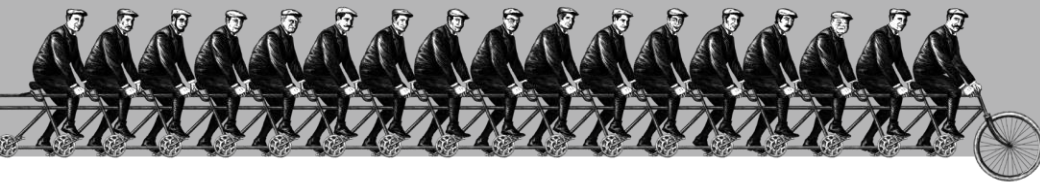
録画データバックアップ

簡易マニュアル

GF-TV6シリーズ

株式会社セキュリティデザイン

© MARUKA FURUSATO CORPORATION



「その手があったか」を、次々と。

感動提案で今を拓き、変化の先まで伴走する。

1 録画データバックアップ.....P3



01

録画データバックアップ



録画データバックアップ①

※ 注意 ※ 録画データをバックアップする前にデータを保存する「USBメモリ」を挿入した状態で操作を行ってください。

① 「メニュー」→「バックアップ」→「QRコード（ネットワーク情報.）」の順でQRコード画面を表示します。

The screenshot displays a multi-channel camera interface with four channels (CH 01, CH 02, CH 03, CH 04) visible. A central menu is overlaid, and the 'バックアップ' (Backup) option is highlighted with a red box. A red arrow points from this menu to a 'バックアップ' (Backup) dialog box on the right. The dialog box contains the following information:

- 情報**
 - デバイス選択: なし
 - 空き容量: 0 M
 - 合計容量: 0 M
 - データ量: 138 M
 - ファイル形式: AVI形式
 - フォルダー名:
- タイムインデックス**
 - 2022/07/20 10:28:22 ~ 2022/07/20 10:33:22
- 全チャンネル**
 - CH 01 CH 02 CH 03 CH 04
- 進行状況**
 - 開始 終了

At the bottom of the interface, there is a control bar with icons for play, stop, and other functions, along with a timestamp '2022/07/12 16:21:41' and buttons for '上書き' (Overwrite), '再生' (Play), and 'オフ' (Off).

録画データバックアップ②

- ① 「デバイス選択」からUSBメモリカードを選択すると、「ファイル形式、フォルダー名、日時」がアクティブ状態になります。
- ② 「ファイル形式、フォルダー名、日時、カメラ」の情報をそれぞれ設定してください。

バックアップ

情報

なし ▼ デバイス選択

空き容量 0 M

合計容量 0 M

データ量 138 M

ファイル形式 AVI形式 ▼

フォルダー名

タイムインデックス

1 2022/07/20 10:28:22 ~ 2022/07/20 10:33:22

全チャンネル

CH 01 CH 02 CH 03 CH 04

進行状況

開始 終了

バックアップ

情報

デバイス 1 ▼ USB or HDD Device
SATA
SanDCruzer_Blade

空き容量 104 M

合計容量 8000 M

データ量 139 M

ファイル形式 AVI形式 ▼

フォルダー名 20220720110734_20220720111234_09

タイムインデックス

1 2022/07/20 11:07:34 ~ 2022/07/20 11:12:34

全チャンネル

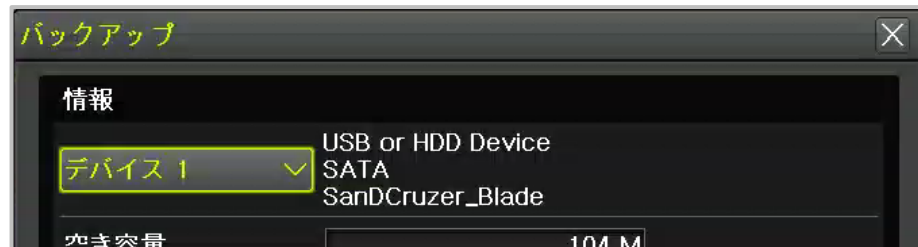
CH 01 CH 02 CH 03 CH 04

進行状況

開始 終了

録画データバックアップ③

「デバイス選択」→ 認識中のデバイスを表示。 選択するとデバイスの情報が表示されます。



一般的なメディアプレイヤー等で再生可能な形式。

ファイル形式 **AVI形式**

※ 互換性のあるメディアプレイヤーをご使用ください。

GFDesignレコーダー専用のファイル形式。

ファイル形式 **RMS形式**

※ バックアップ時に一緒にダウンロードされる「Backupplayer」で再生可能です。

ファイル名は、ユーザー任意で変更することが可能です。

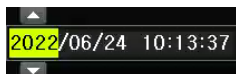
フォルダー名 **20220720141333_20220720141833_09**

※ 初期値：年/月/日/時/分/秒_年/月/日/時/分/秒

フォルダー名 **test**

※ 英数字、アンダーバーのみ使用可能です。

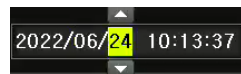
【“年”の設定】



【“月”の設定】



【“日”の設定】



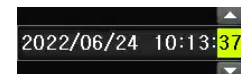
【“時”の設定】



【“分”の設定】



【“秒”の設定】



カメラを個別に選択することが可能です。

全チャンネル
 CH 01 CH 02 CH 03 CH 04

録画データがある全てのカメラが選択されます。

全チャンネル
 CH 01 CH 02 CH 03 CH 04

録画データバックアップ④

- ① 「デバイス選択」からUSBメモリカードを選択すると、「ファイル形式、フォルダー名、日時」がアクティブ状態になります。
- ② 「ファイル形式、フォルダー名、日時、カメラ」の情報をそれぞれ設定してください。





Security Design, Inc.



オフィシャルサイト

<https://www.security-d.com/>



インスタグラム

https://www.instagram.com/securitydesign_inc/

本書の内容は、改善のため予告なく変更することがあります。
許可無く転載することを禁じます。