



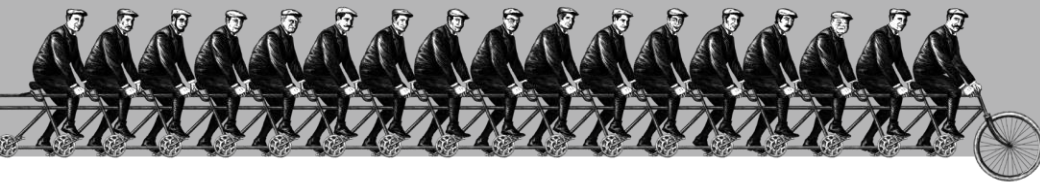
UNISOL

簡易マニュアル シャットダウン

GF-TV6シリーズ

株式会社セキュリティデザイン

© MARUKA FURUSATO CORPORATION



「その手があったか」を、次々と。

感動提案で今を拓き、変化の先まで伴走する。

1 シャットダウンP3



01

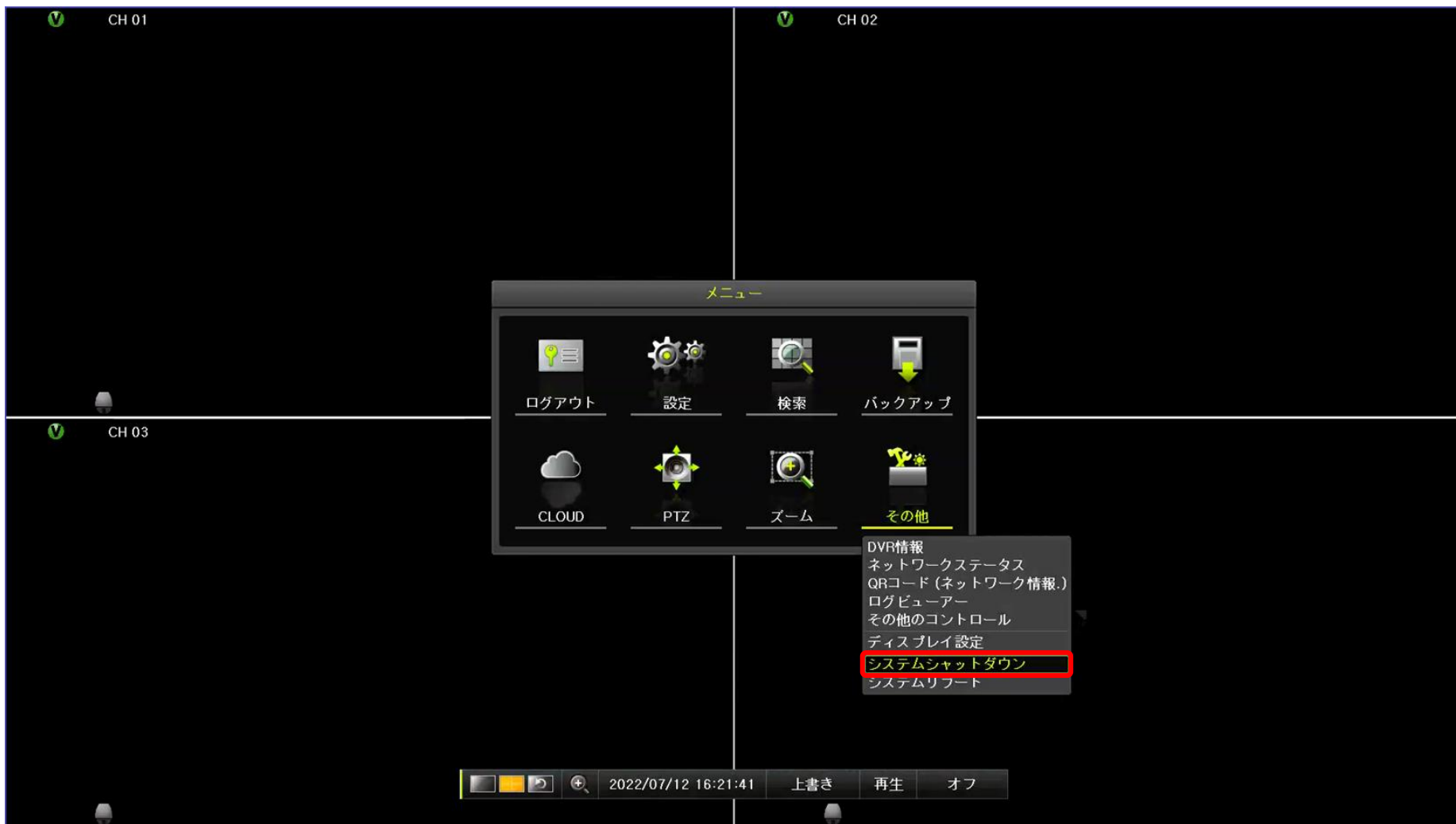
シャットダウン



シャットダウン①

※ 注意 ※ 録画再生を行う前にレコーダーにマウスを接続した状態で、マウスにて操作を行ってください。

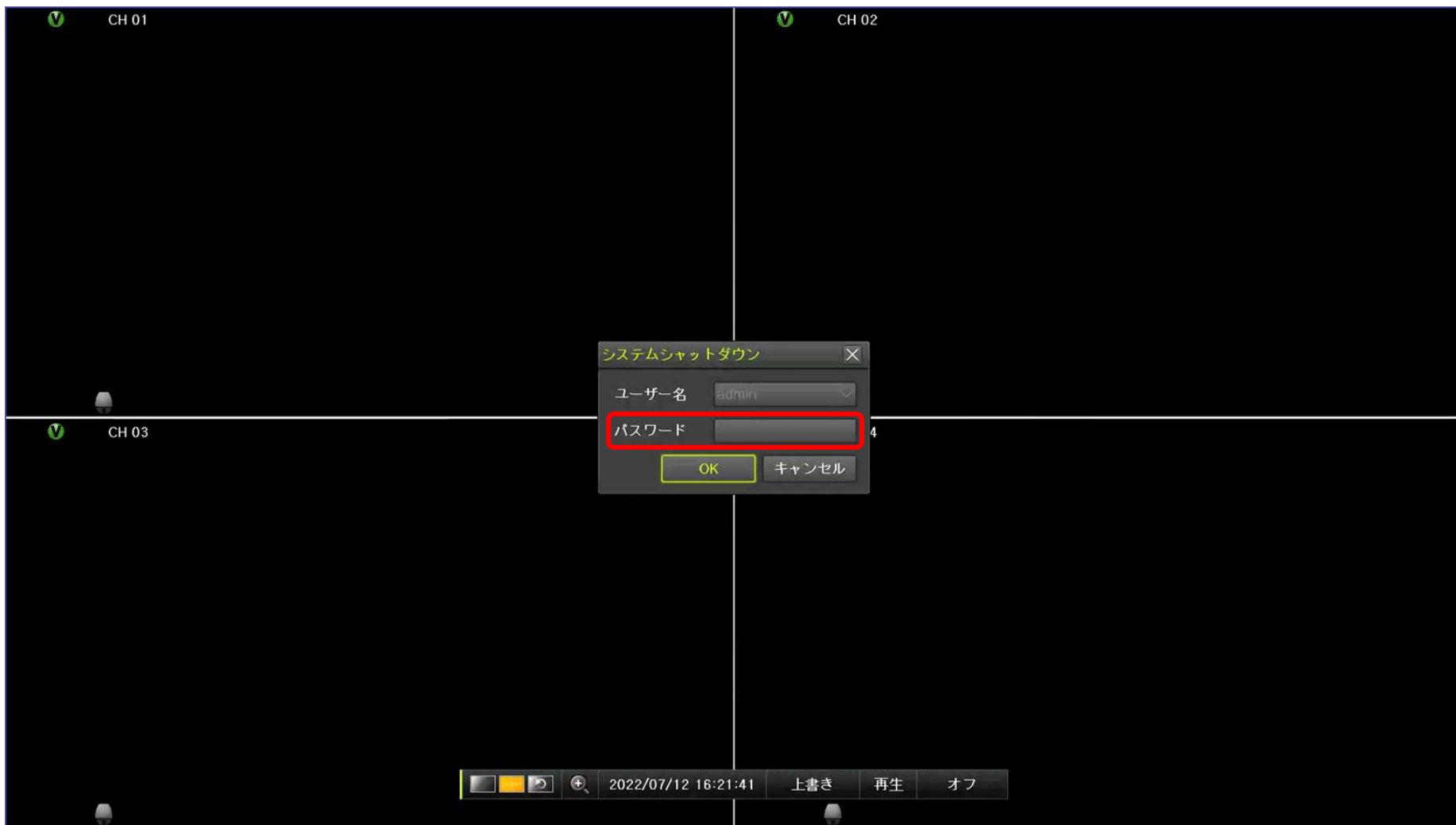
① 「メニュー」→「その他」→「システムシャットダウン」を選択します。



シャットダウン②

② 「シャットダウン」画面が表示されましたらパスワードを入力し、「OK」を選択してください。

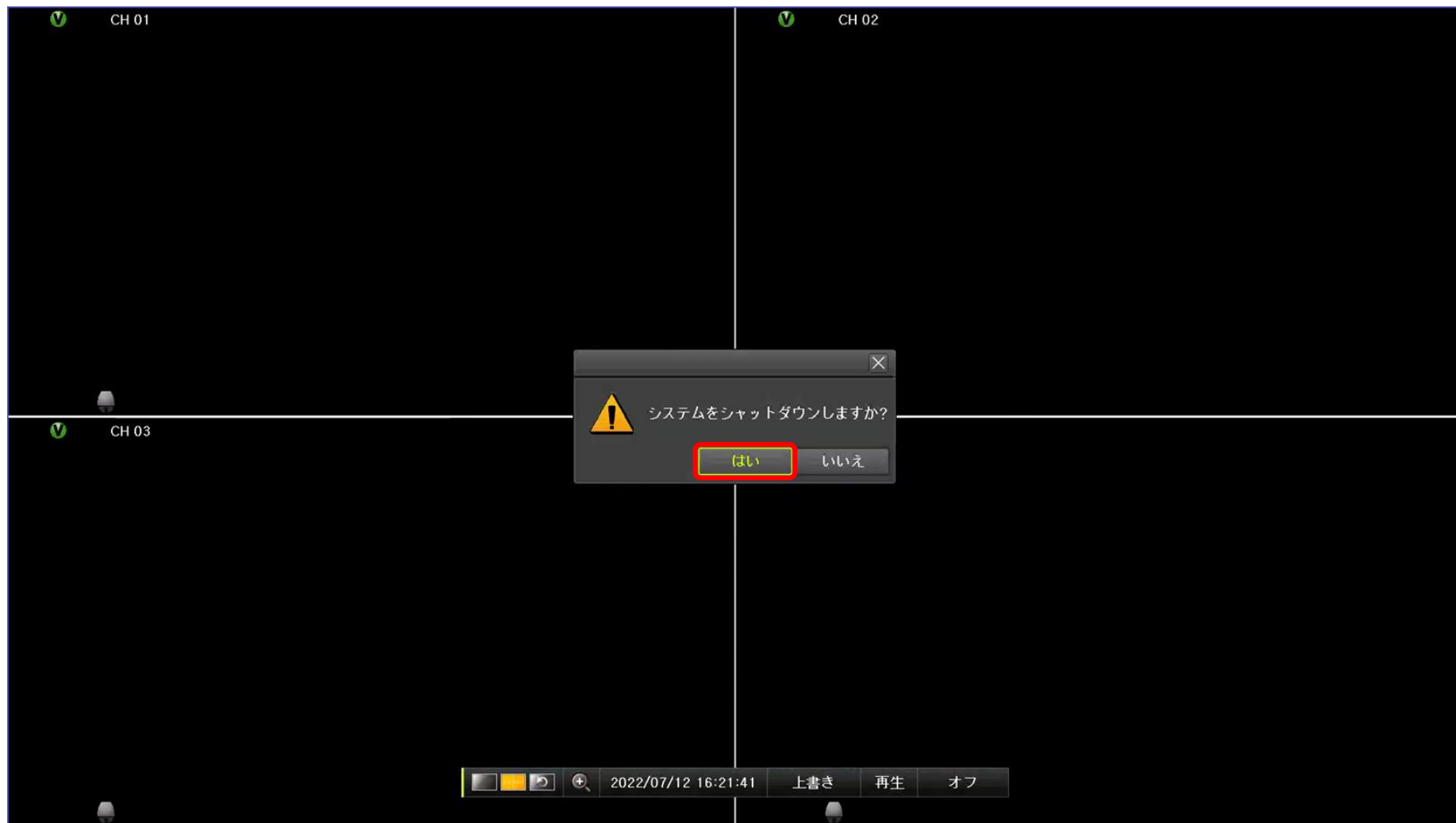
※ シャットダウン時には「admin(管理者アカウント)」のパスワードが必要となりますので、ご注意ください。



シャットダウン③

③ 「はい」を選択してください。

※ 画面が消えればシャットダウンは完了になります。必要に応じてレコーダー背面の電源を抜いてください。





Security Design, Inc.



オフィシャルサイト

<https://www.security-d.com/>



インスタグラム

https://www.instagram.com/securitydesign_inc

本書の内容は、改善のため予告なく変更することがあります。
許可無く転載することを禁じます。