

簡易マニュアル

# GF-TV/R series

1. 録画設定
2. アラーム設定
3. DDNS設定
4. 遠隔アプリ
5. シャットダウン
6. バックアップPC再生

簡易マニュアル

## 録画設定編

# GF-TVVR series



1. 録画設定	P. 1
2. 録画設定—常時録画	P. 2
3. 録画設定—モーション録画	P. 3
4. 録画設定—常時+モーション録画	P. 4
5. 録画設定—録画しない	P. 5
6. スケジュール設定	P. 6

①LIVE 画面右クリックでメニューを表示し「設定」を選択。



②上部メニューバーより「録画」を選択。

録画設定を任意のものに変更していきます。

※録画設定1～4まで設置できます。

例えば、「1：常時録画、2：モーション録画、3：常時+モーション録画、4：録画しない」

上記のように設定し、スケジュールで曜日や時間帯に合わせて録画設定1～4を当てはめていきます。



## 【録画設定-常時録画】

- ① 「録画」を選択し「解像度・画質・通常録画レート」を設定、イベント記録レートをオフに。

※通常録画レートがオフになっていると常時録画できません。



- ② 「イベント」を選択し、モーションをオフに。



## 【録画設定-モーション録画】

- ① 「録画」を選択し「解像度・画質・イベント記録レート」を設定、通常録画レートをオフに設定。



- ② 「イベント」を選択し、モーションをオンに設定。



## 【録画設定-常時+モーション録画】

- ① 「録画」を選択し「解像度・画質・通常録画レート・イベント記録レート」を設定。



- ② 「イベント」を選択し、モーションをオンに設定。



## 【録画設定-録画しない】

- ① 「録画」を選択し「通常録画レート・イベント記録レート」を両方オフに設定。



- ② 「イベント」を選択し、モーションをオフに設定。



# 【スケジュール設定】

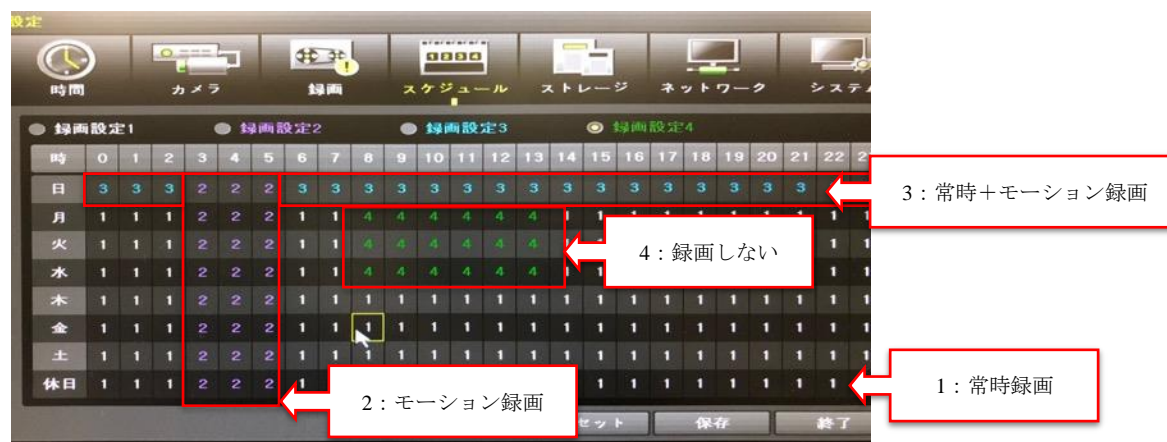
- ①上部メニューバーより「スケジュール」を選択。  
「録画」で設定した「録画設定1～4」を配置。



※例

「1：常時録画、2：モーション録画、3：常時+モーション録画、4：録画しない」

上記のように設定し、スケジュールで曜日や時間帯に合わせて録画設定1～4を当てはめていきます。





簡易マニュアル

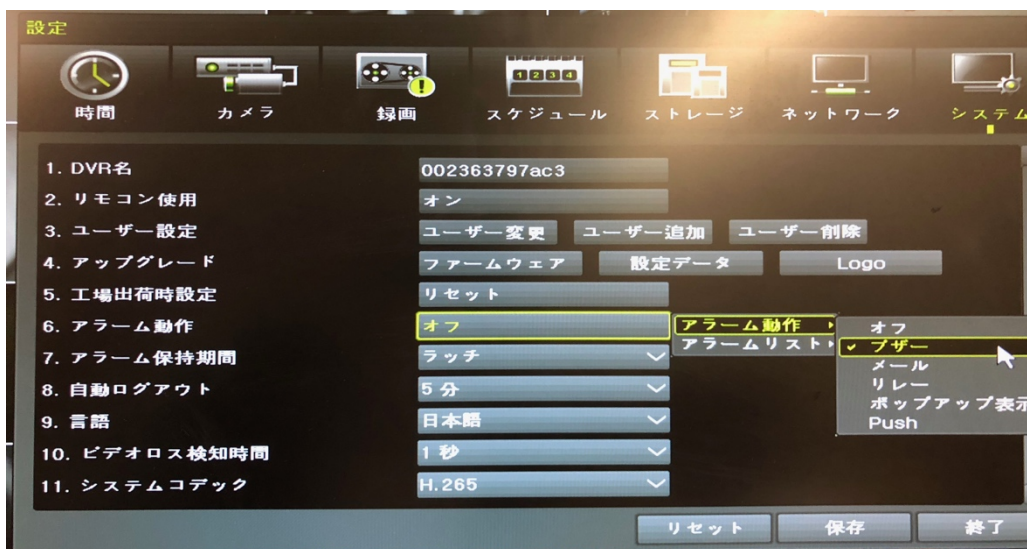
アラーム設定編

# GF-TV R series

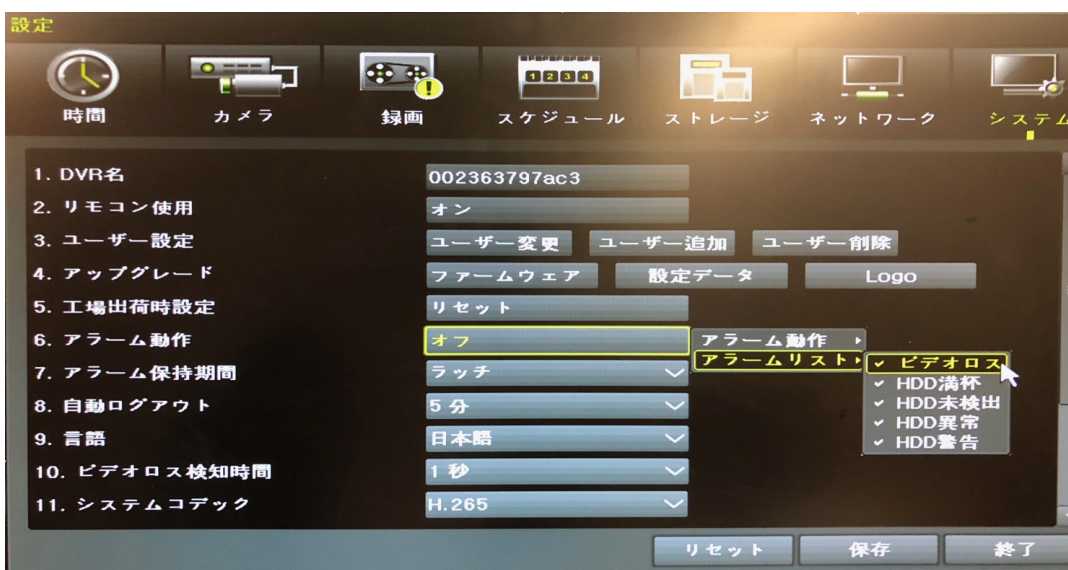


① LIVE 画面右クリックでメニューを表示し、「設定—システム」を選択。

② 「6. アラーム動作」→「アラーム動作」から該当のものにチェックを入れてください。



③ 「6. アラーム動作」→「アラームリスト」から該当のものにチェックを入れてください。



④ 「保存」→「終了」

簡易マニュアル

DDNS 設定

# GF-TV R series



以下の設定にはルータにポートフォワーディング (ポート開放)の作業が必要になります。

[ポートフォワーディング(ポート開放)番号：初期値]

クライアントポート：50100

Web サーバーポート：80

※クライアントポート/Web サーバーポートは、ファイアウォールなどネットワーク環境により  
任意の数値を設定する事ができます。

※Web サーバーポートを”HTTPS”を使用する場合は、「HTTPS 有効」にチェックを入れて下さい。  
その時 Web サーバーポートは「443」固定になります。

**※ご使用のルーターによっては、ポート「05301」の開放が必要になる場合もあります。**

- ① LIVE 画面を右クリックでメニューを表示し、  
設定を選択してください。



## ② ネットワークを選択してください。



### ③ 「Ethernet」 (イーサネット)を設定します。

「DHCP」のチェックを外し、  
[ 1. IPアドレス ][ 2. サブネットマスク ][ 3. デフォルトゲートウェイ ]  
を設定した後、「保存」ボタンをクリックします。

Category	Field	Value
DHCP	1. IPアドレス	192.168.253.80
	2. サブネットマスク	255.255.255.0
	3. デフォルトゲートウェイ	192.168.253.1
DNS	1. DNS1	8.8.8.8
	2. DNS2	8.8.4.4
ポート	1. クライアントポート	50100
	2. Webサーバーポート	80
	3. UPnP(自動Port)	オン
		<input type="checkbox"/> HTTPS 有効 登録失敗しま...

### ④ 「DDNS」を設定します。

[ 1. DDNS ]を選択し、「PowerDDNS」に変更

Field	Value
1. DDNS	PowerDDNS
2. ドメイン名	.powerddns.com
3. DDNS ホスト	dyndns.org
DDNS ID	
DDNS パスワード	
テスト	

Web 接続例  
http://220.98.174.15:2000  
http://002363797aa2.powerddns.com:2000

リセット 保存 終了

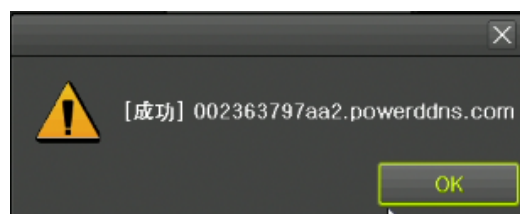
## ⑤ ドメイン名が表示されます。

「ドメイン名」は2文字から20文字以内で任意に変更できます。  
設定したドメインがDDNSサーバーに登録されている場合は、  
使用できない場合があります。  
※初期値のドメイン名はレコーダー毎に違います。



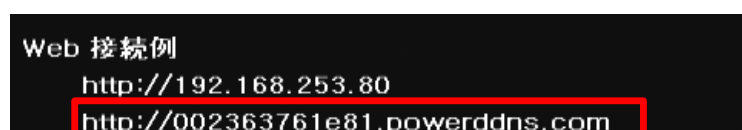
## ⑥ ドメイン設定後、「保存」ボタンをクリックして設定を保存します。

設定保存後、「テスト」ボタンをクリックしDDNSの通信チェックを行ってください。成功のメッセージが表示されたら設定は完了です。  
「OK」と「終了」ボタンをクリックして設定画面を閉じてください。



※備考※

パソコンでDDNSを閲覧する場合、画面左下の「Web 接続例」のDDNSアドレスを参考にしてください。



※備考※

帯域-画像サイズ、初期値 CIF となっております。

任意のサイズに変更をお願いいたします。

推奨：1080P





簡易マニュアル

## 遠隔アプリ編

# GF-TV/R series



1. QRコード編 P.1
2. 手動入力編 P.4

## 【QRコード編】

- ①LIVE画面を右クリックでメニューが出ます。  
その他のQRコードを選択してください。



- ②携帯でアプリ「CCTV Smart Viewer」を開きます。



- ④ 左上の+マークをタップし、サイトを追加からQRコード（カメラ）を選択してDVRのQRコードを読み込んでください。



- ⑤ 3つ目のDDNSの番号を選択してください。



- ⑥ サイト名を好きな名前に変更し、  
ユーザー名・パスワードを入力して完了。

ユーザー名、パスワード：DVR で設定したもの

The screenshot shows a mobile application interface for configuring a site. At the top, the status bar displays 'au 4G', the time '9:33', and battery level. Below the status bar is a navigation bar with a blue back arrow labeled '戻る', the title 'サイトを変更', and a blue '完了' button. The main content area is divided into sections: 'DVR/NVR 情報' (DVR/NVR Information) and 'ユーザー情報' (User Information). Under 'DVR/NVR 情報', there are three rows: 'サイト名' (Site Name) with value 'SD', 'IP/ホスト' (IP/Host) with value '002363797aa2.powe...', and 'ポート' (Port) with value '50100'. Under 'ユーザー情報', there are two rows: 'ユーザー名' (Username) with value 'admin' and 'パスワード' (Password) with four black dots. At the bottom, there is a row for 'プッシュ通知を使用' (Use Push Notifications) with a checkmark icon.

DVR/NVR 情報	
サイト名	SD
IP/ホスト	002363797aa2.powe...
ポート	50100

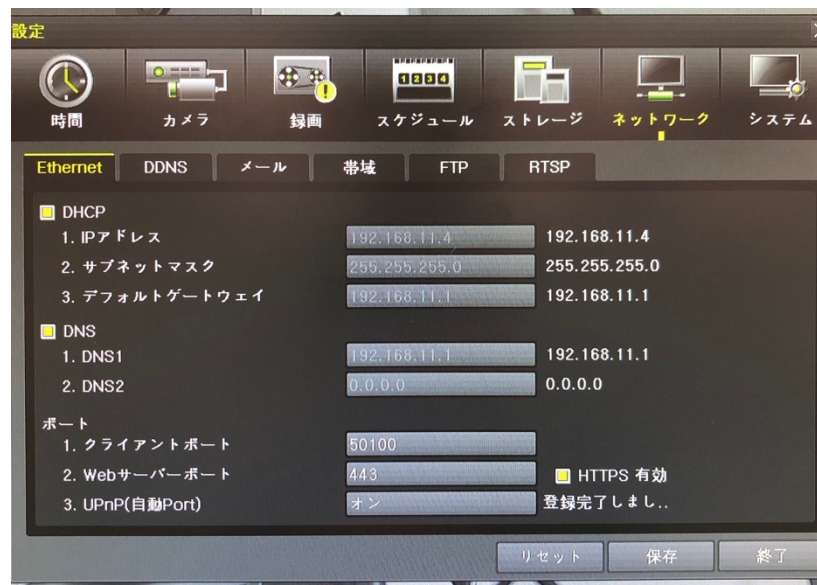
ユーザー情報	
ユーザー名	admin
パスワード	●●●●

プッシュ通知を使用	✓
-----------	---

## 【手動入力編】

- ①LIVE 画面を右クリックでメニューが出ます。  
設定を開き、ネットワークを選択してください。



- ②携帯でアプリ「CCTV Smart Viewer」を開きます。



- ③左上の+マークをタップし、  
サイトを追加から手動入力を選択してください。



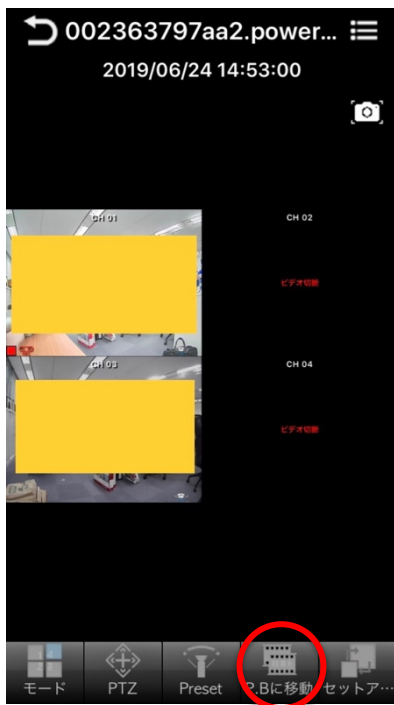
④DVRを確認しながら項目を入力し完了

サイト名：任意  
 IP/ホスト：DDNS「2.ドメイン名」を入力  
 ポート：Ethernet「1.クライアントポート」を入力  
 ユーザー名、パスワード：DVRで設定したもの

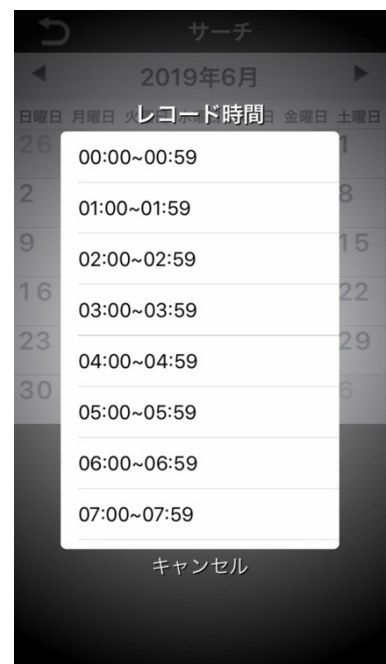


## 【録画再生】

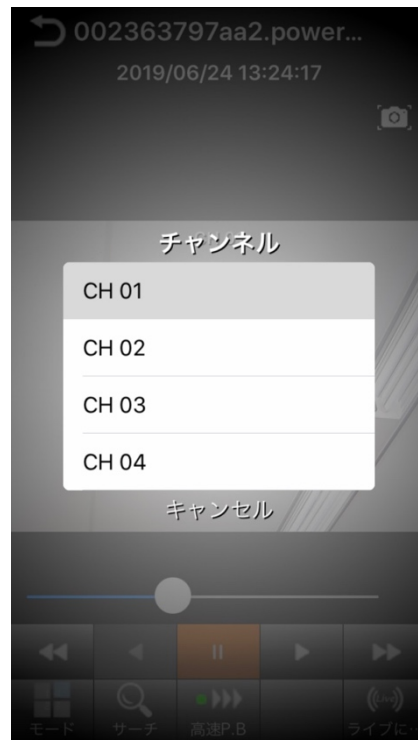
① 「P. B に移動」 → 「サーチ」 を選択



② 日付と時間帯を選択



③ 「モード」 から閲覧したいチャンネルを選択





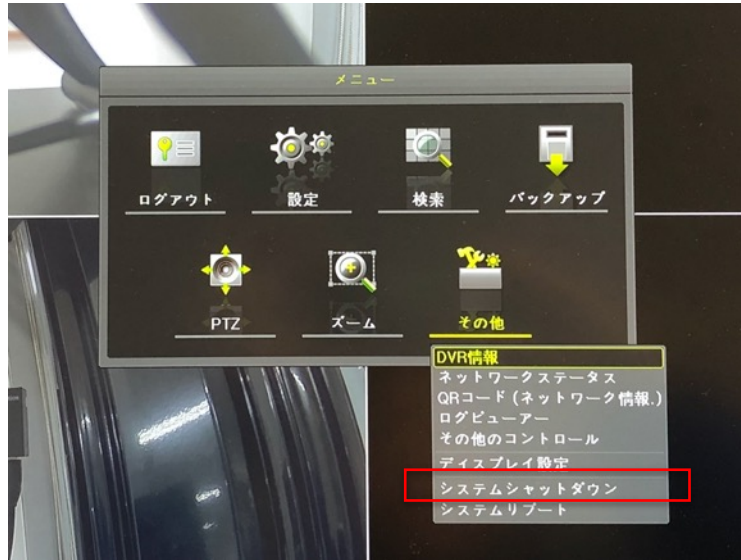
簡易マニュアル

シャットダウン編

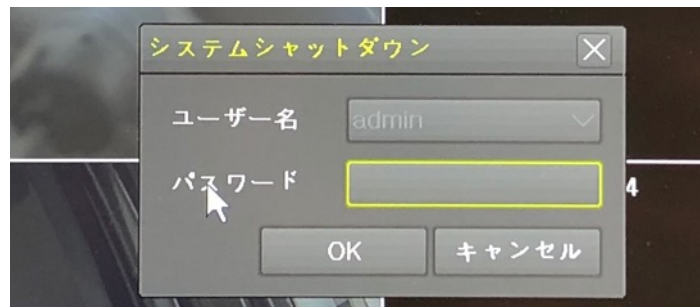
# GF-TV R series



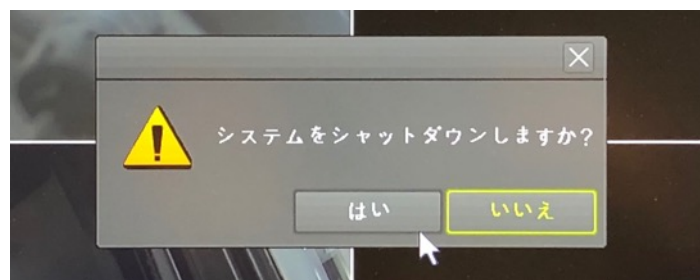
- ①LIVE 画面を右クリックでメニューが出ます。  
その他の「システムシャットダウン」を選択してください。



- ②パスワードを入力し、「OK」を選択してください。



- ③「はい」を選択してください。



画面が消えればシャットダウン完了です。

レコーダー背面のスイッチで ON/OFF を切り替え、電源を抜いてください。

簡易マニュアル

バックアップ PC 再生編

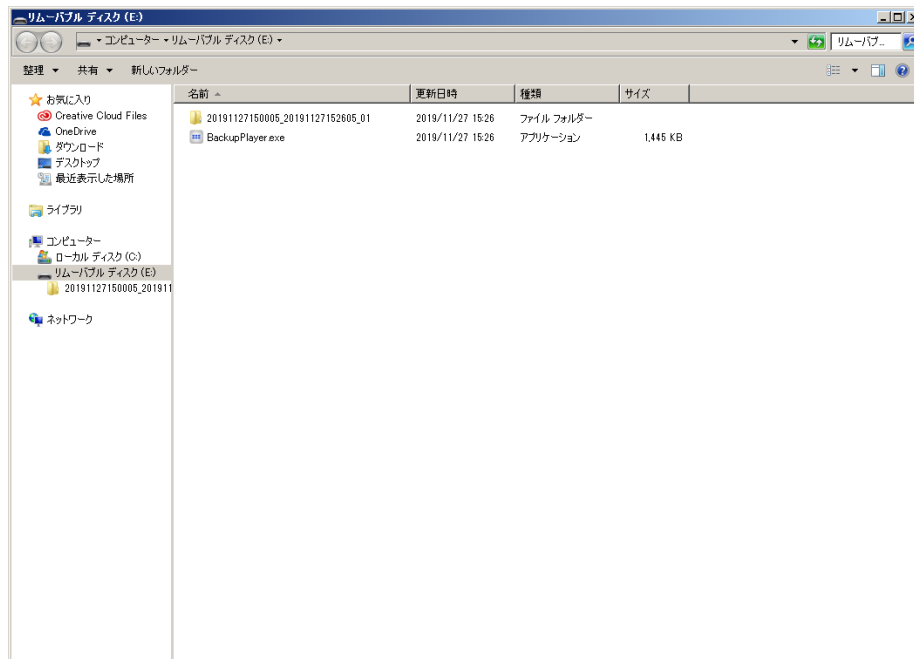
# GF-TV R series



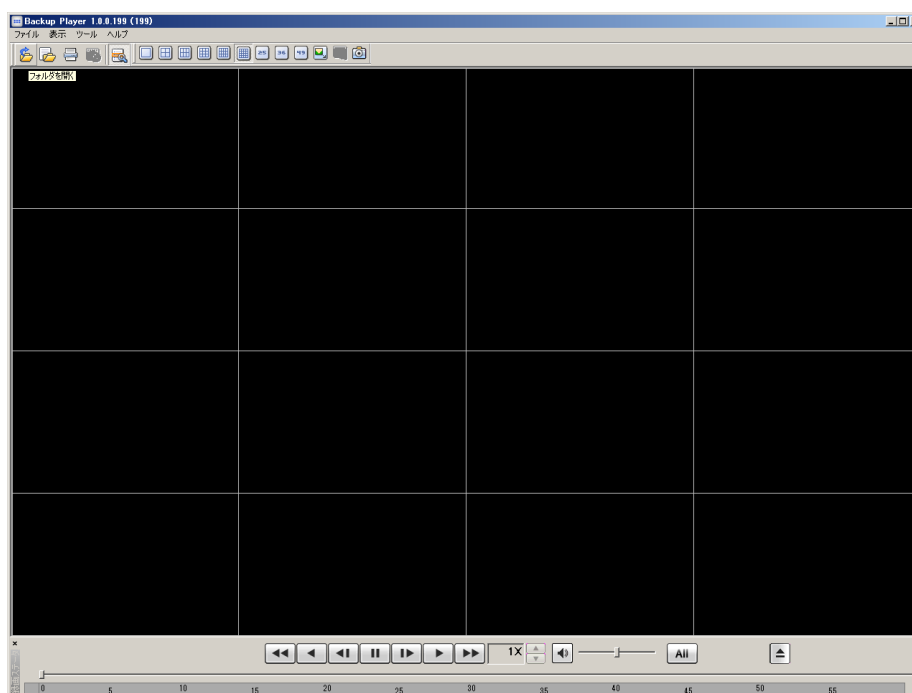
※レコーダーから RMS 形式で録画データを USB にバックアップした場合の再生方法です。

①バックアップした USB を PC に接続し、フォルダを開いてください。

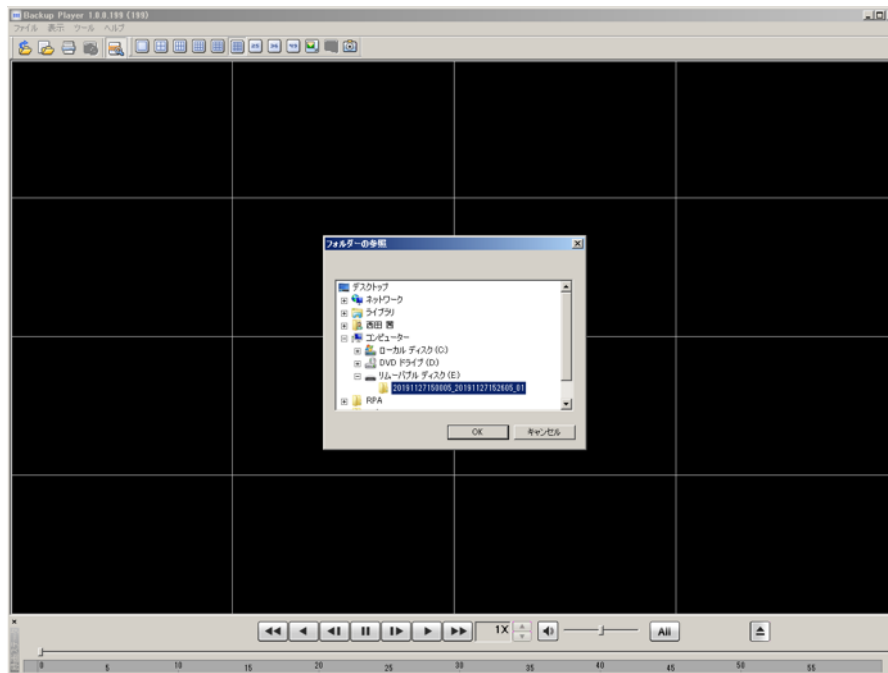
②BackupPlayer.exe をダブルクリックで開いてください。



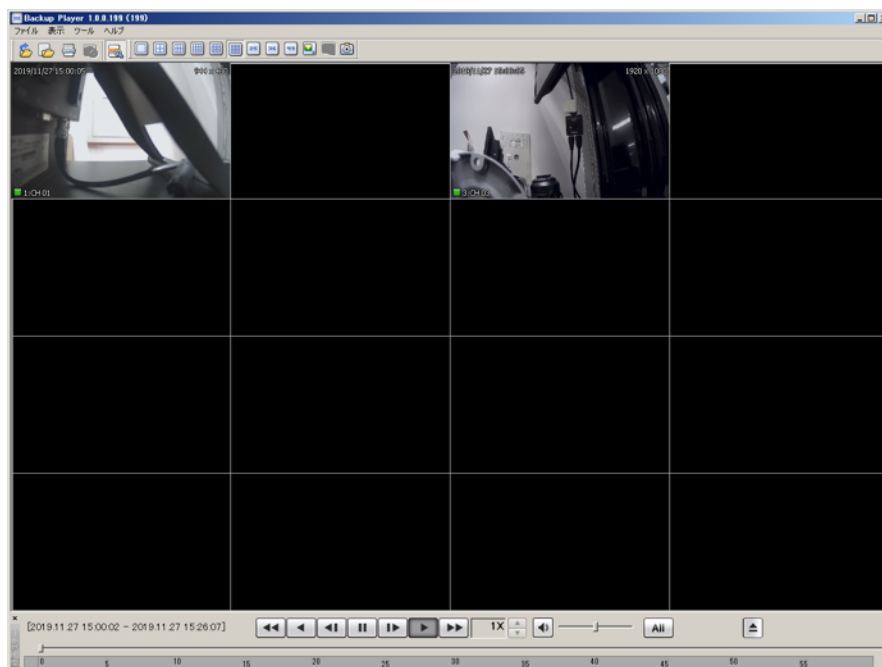
③画面左上にある「フォルダを開く」を選択してください。



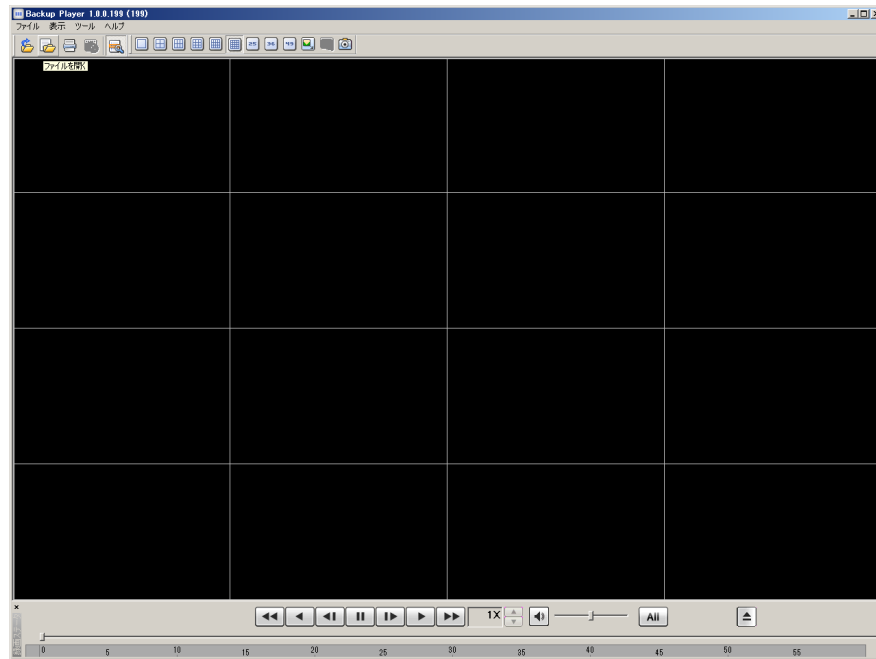
④ バックアップしたファイルを選択してください。



⑤ バックアップした全てのチャンネルの録画映像が再生されます。



- ⑥チャンネルを単体で再生したい場合は「ファイルを開く」を選択してください。



- ⑦チャンネルを選択するとバックアップした録画映像が再生されます。

