

iVMS4200 Ver3 インストール手順

ダウンロードするファイル

- ・iVMS4200(V3.××)
- ・Multilingual Package(日本語を使用する場合)

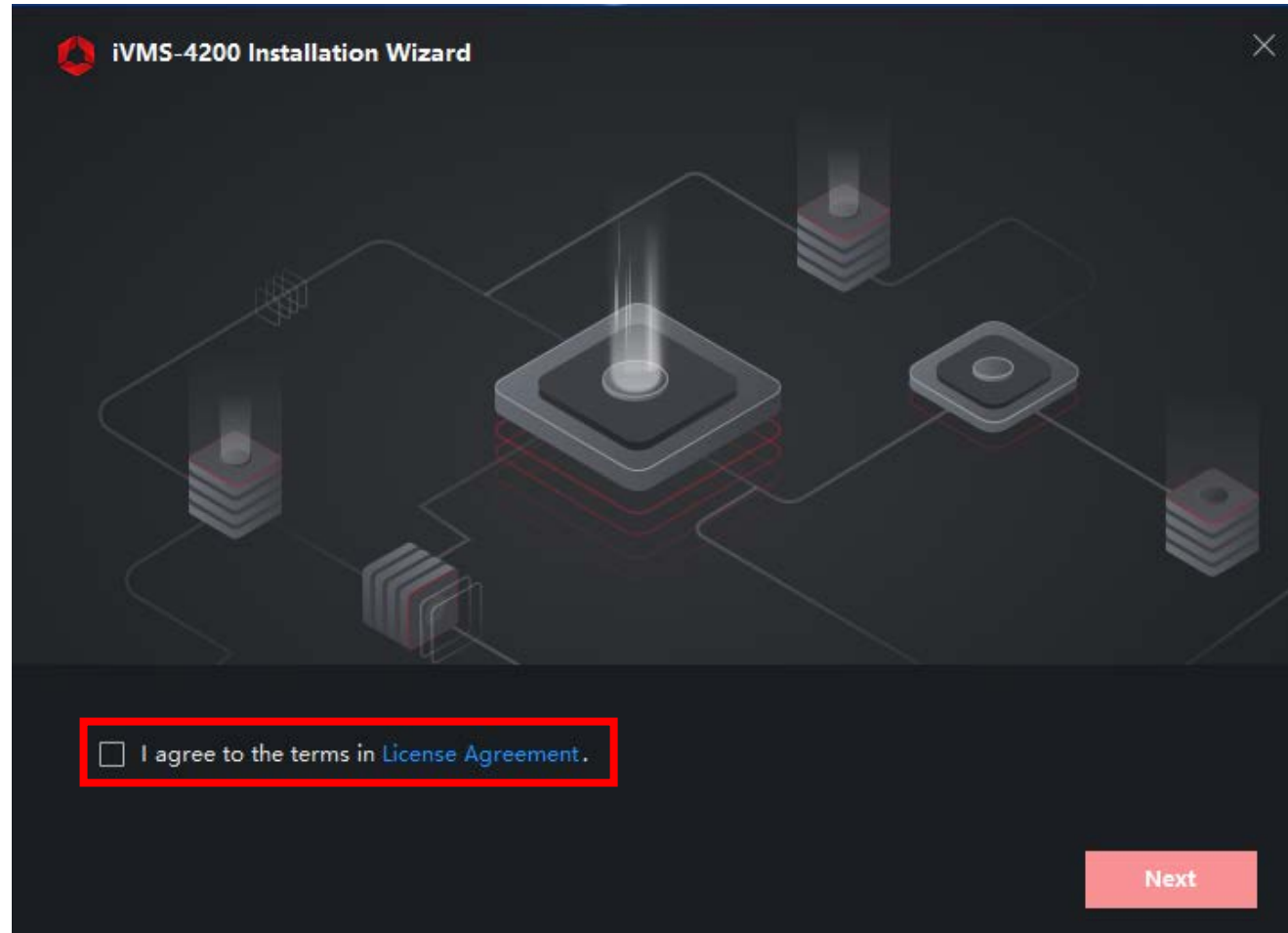
iVMS4200インストール方法

- iVMS4200のインストーラーを管理者権限で実行します。



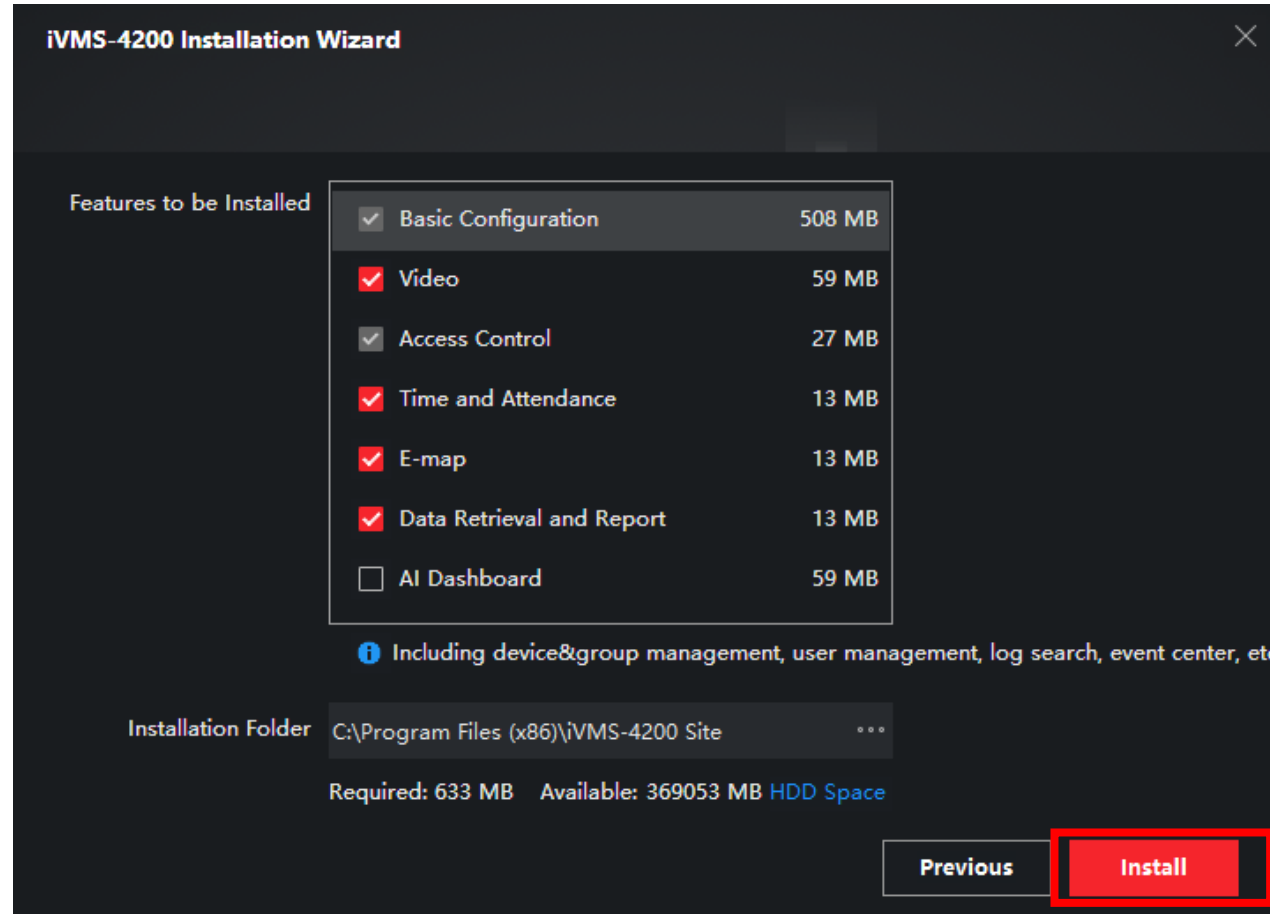
iVMS4200インストール方法

- I agree to the terms in License Agreementのチェックボックスにチェックを入れ「Next」をクリックします。



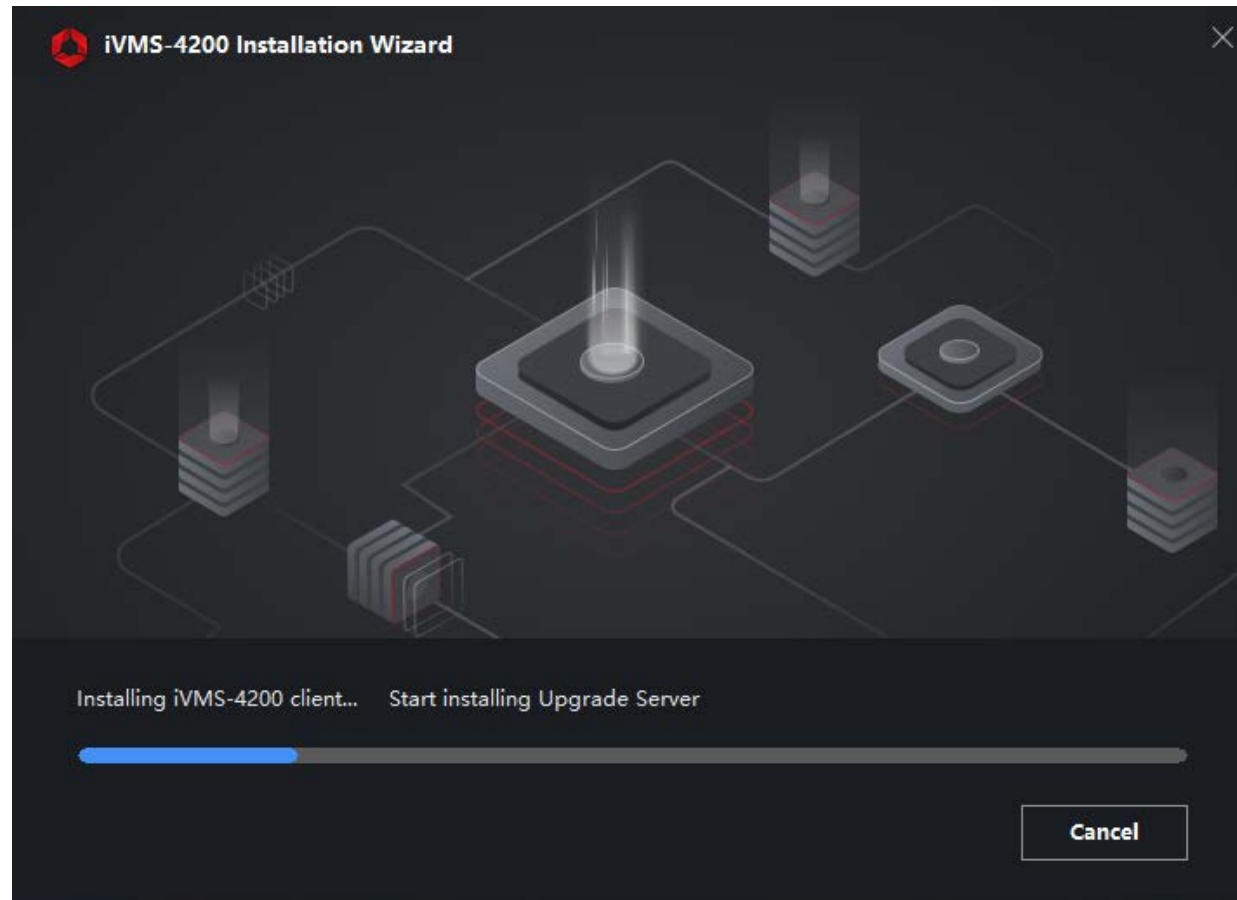
iVMS4200インストール方法

- インストールする機能にチェックを入れます。
- 「AI Dashboard」を使用する場合以外はデフォルト状態で右下の「Install」をクリックしてください。



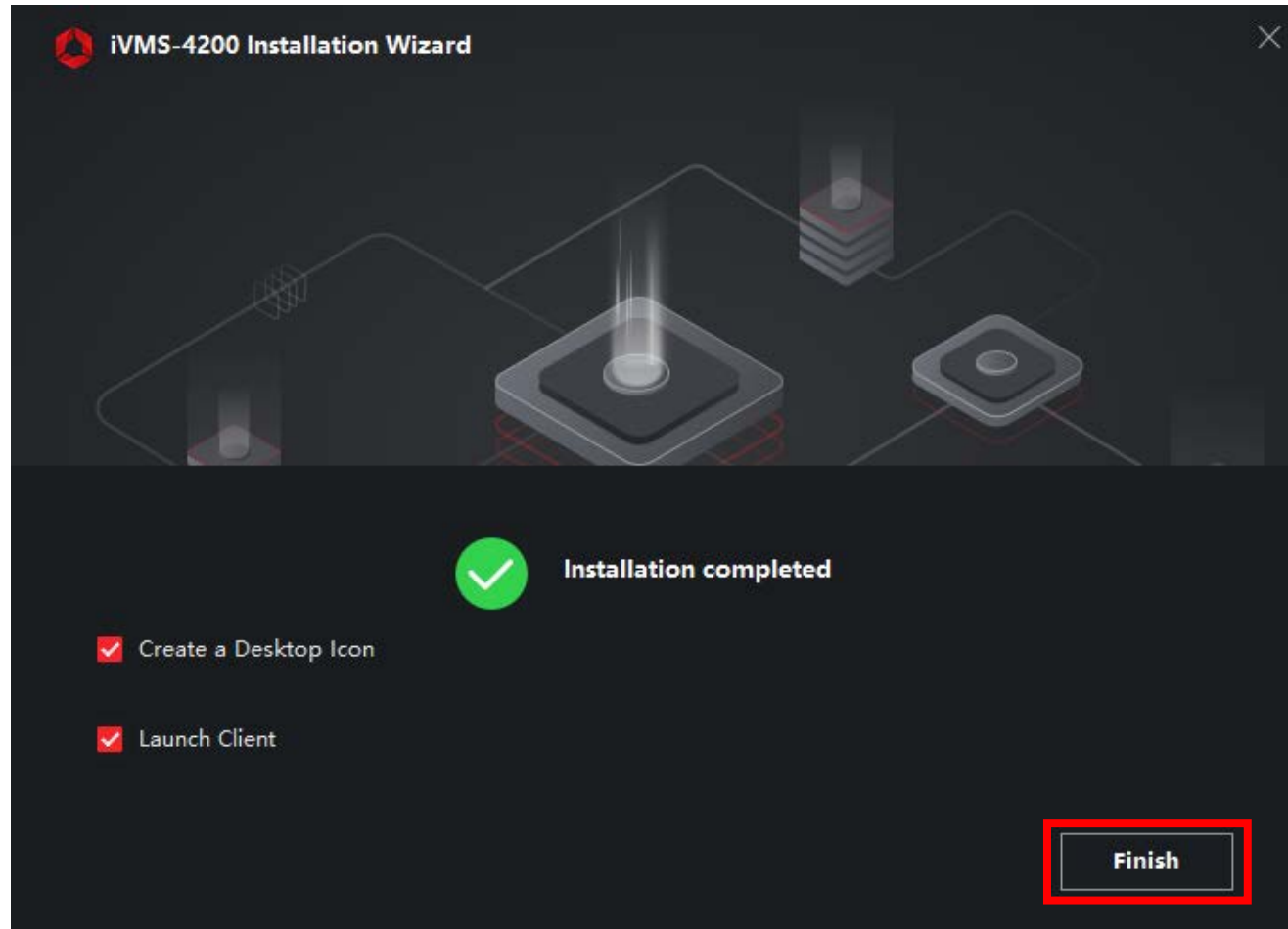
iVMS4200インストール方法

- インストールが開始されます。



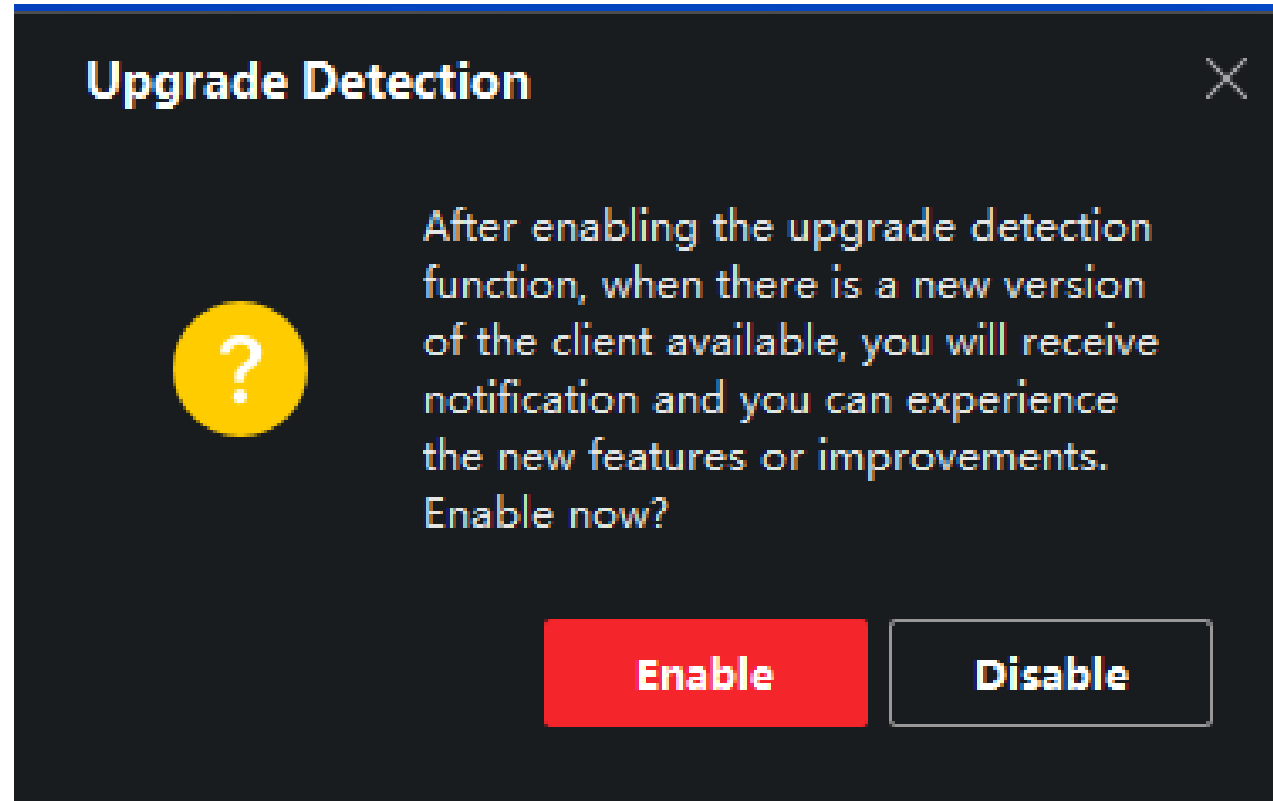
iVMS4200インストール方法

- インストール完了後右下の「Finish」をクリックしウィンドウを閉じます。



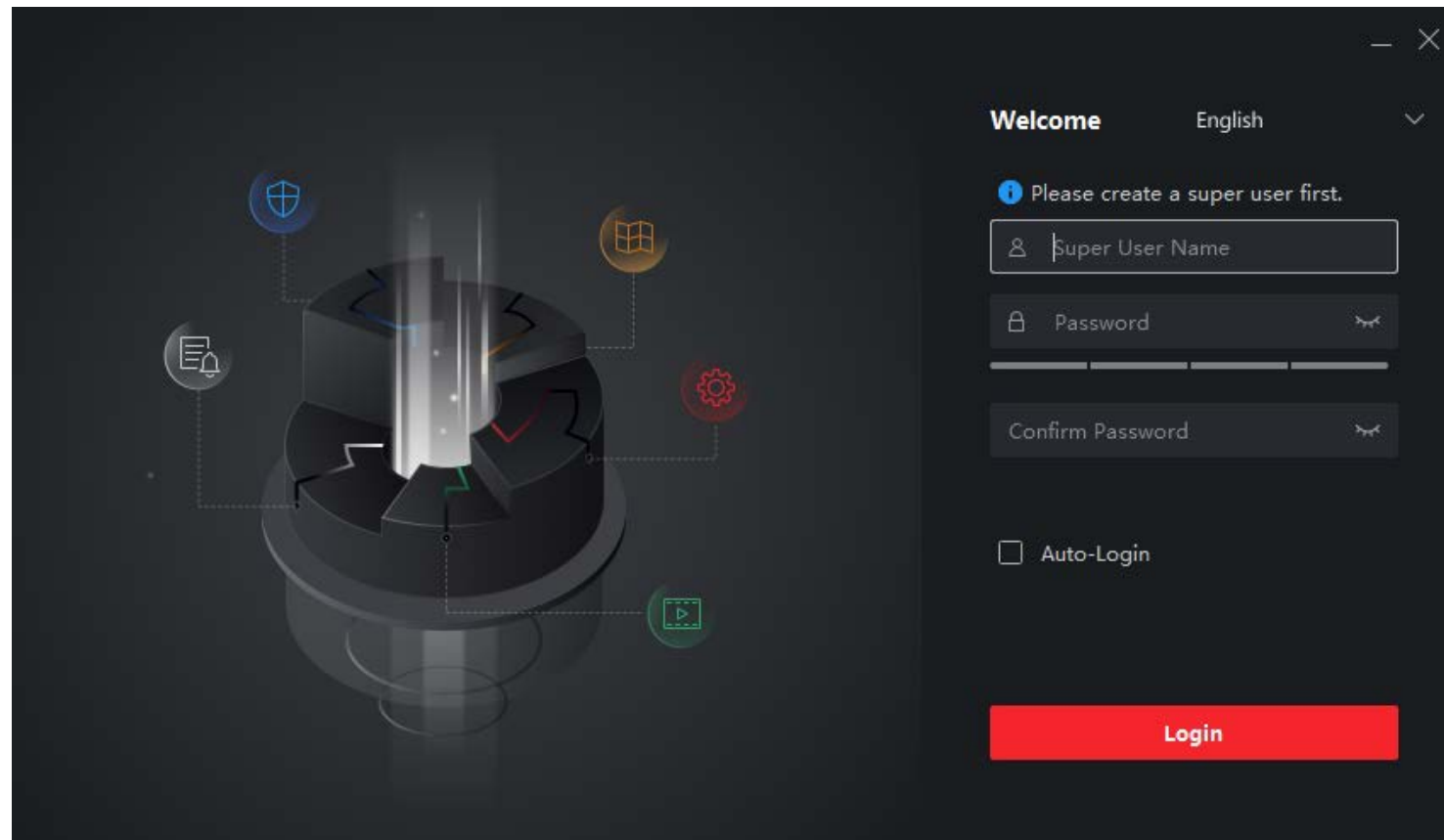
iVMS4200インストール方法

- ウィンドウを閉じるとiVMS4200が起動します。
- iVMS4200のバージョンアップ通知を有効にする場合は「Enable」、無効にする場合は「Disable」をクリックします。



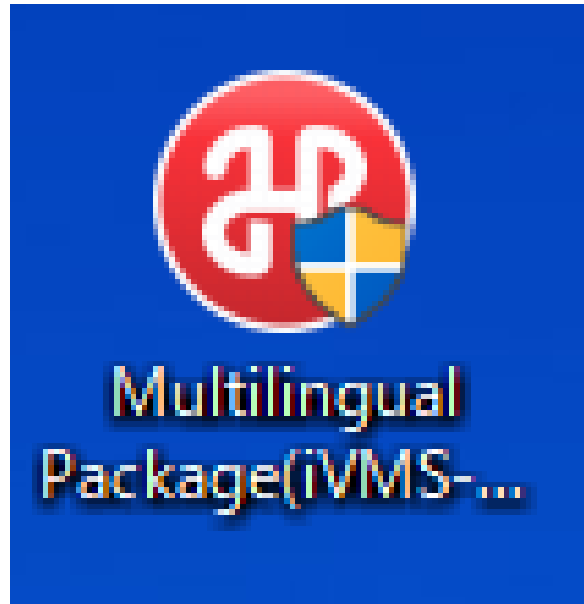
iVMS4200インストール方法

- ログイン画面が表示されます。
- 英語で運用する場合は「iVMS4200ログイン方法」へ



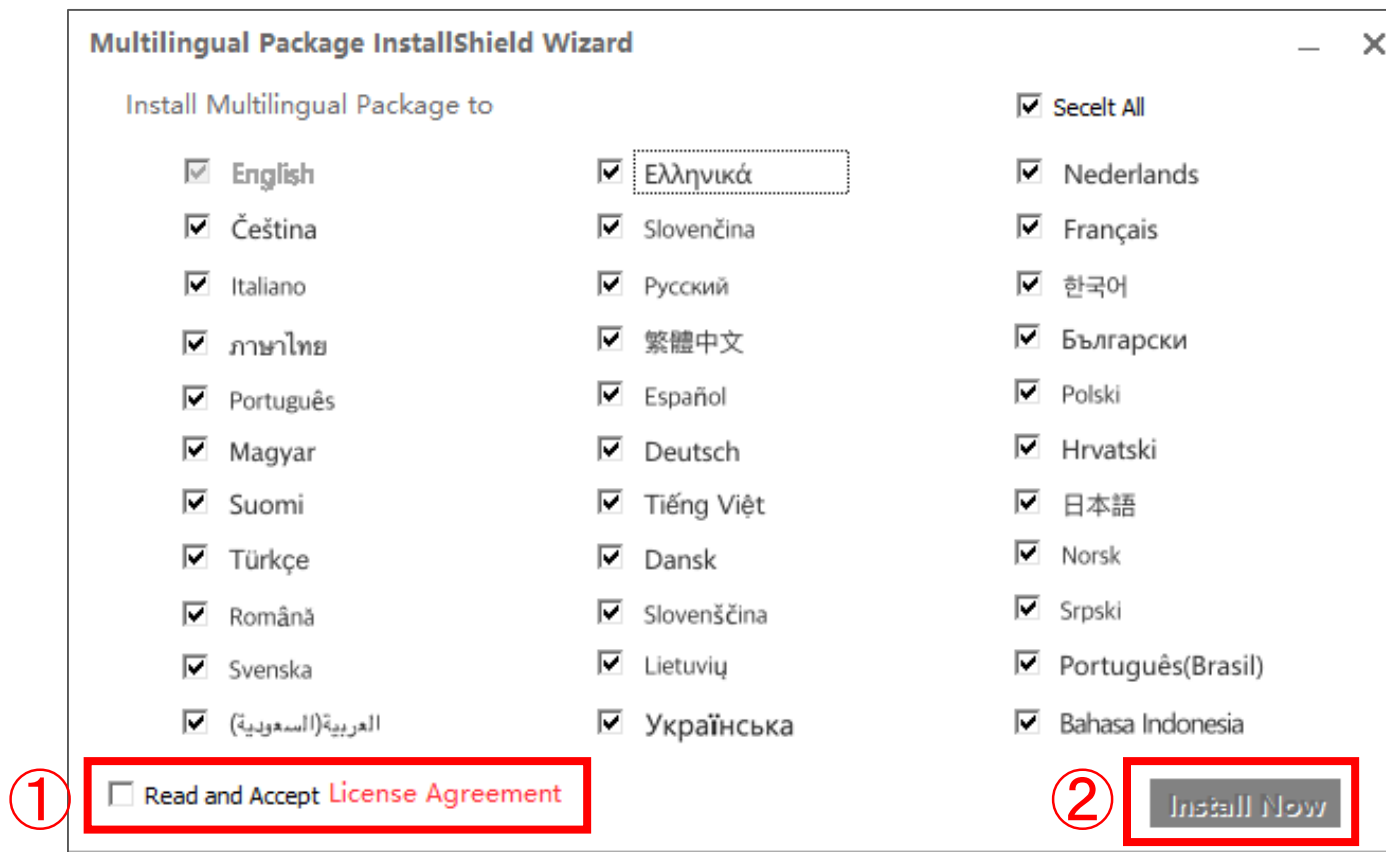
Multilingual Packageインストール方法

- 「Multilingual Package」を管理者権限で実行します。



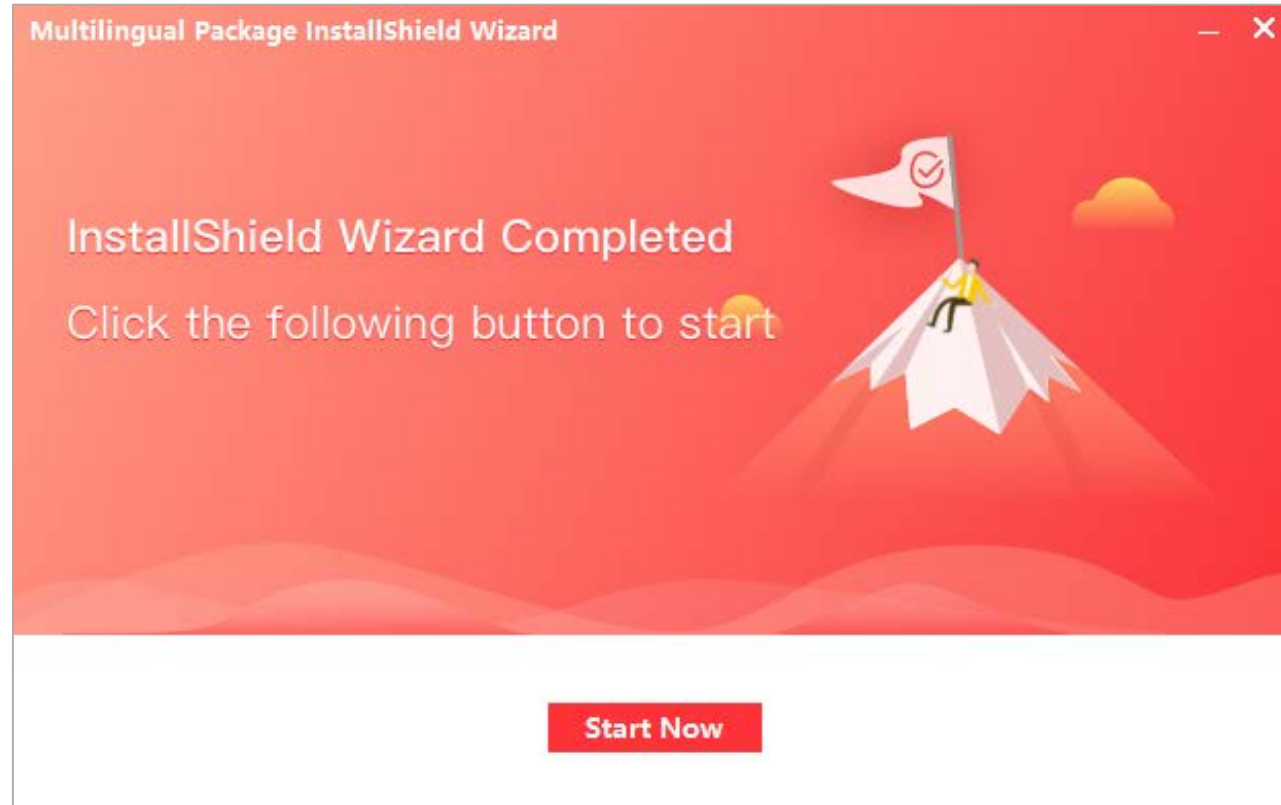
Multilingual Packageインストール方法

- 使用する言語を選択します。※デフォルトで全ての言語にチェックが入っています
- ①のチェックボックスにチェックを入れて②の「Install Now」をクリックしインストールを開始します。



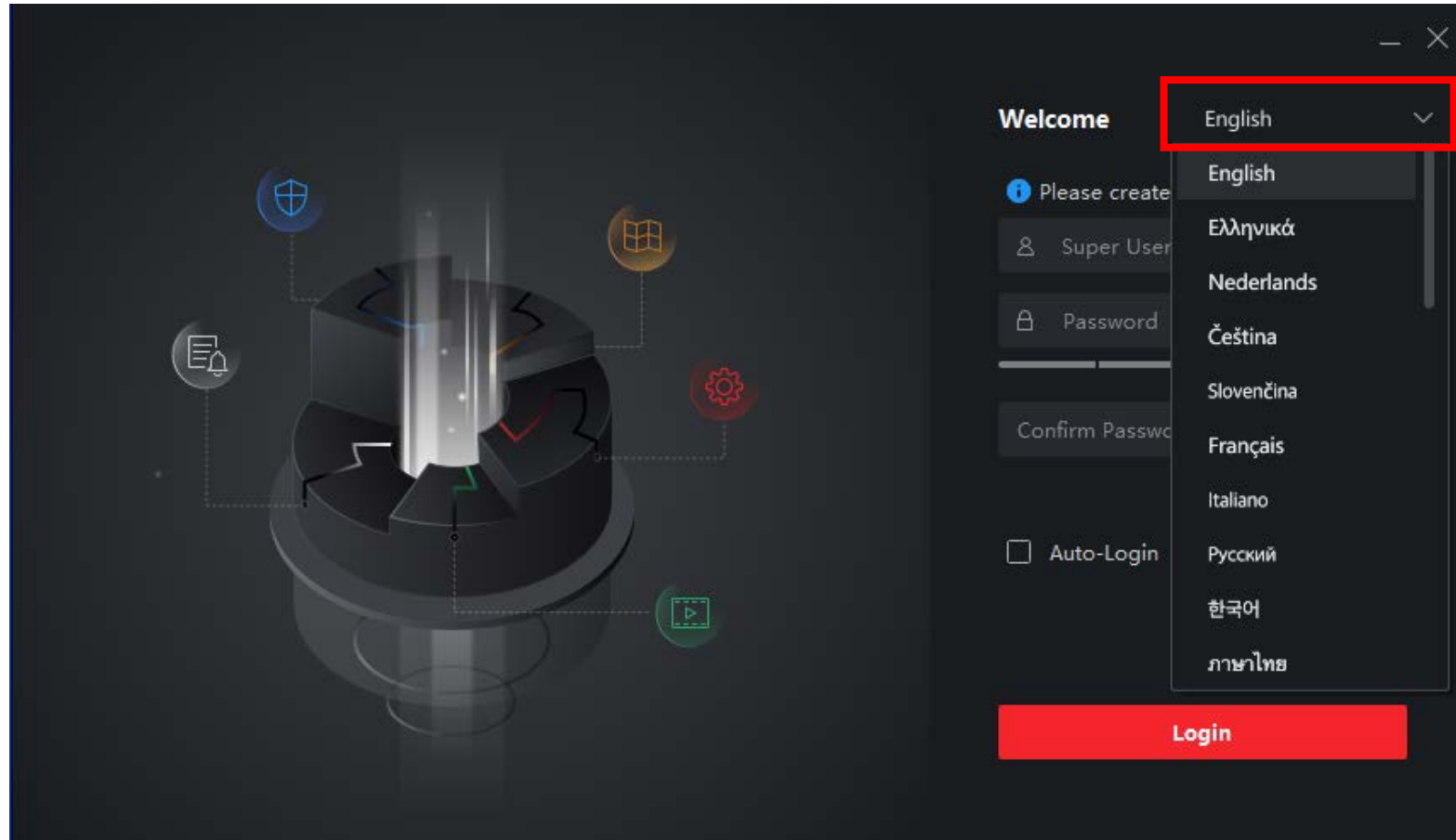
Multilingual Packageインストール方法

- 「Start Now」をクリックし「Multilingual Package」のインストールは終了です。



iVMS4200ログイン方法

- ログイン画面の右上の「English」をクリックします。
- プルダウンメニューの日本語を選択し言語を日本語にします。



iVMS4200ログイン方法

- 「スーパーユーザー名」に任意のアカウント名、「パスワード」「パスワードの確認」にパスワードを8～16文字の英数字で入力します。
- 次回以降のログイン時にパスワード入力をしないようにする場合は「オートログイン中」にチェックを入れて「ログイン」をクリックします。



iVMS4200ログイン方法

- セキュリティ(秘密)の質問を入力します。質問と回答を入力後「ログイン」をクリックします。



← パスワード保護

📘 セキュリティの質問を設定してください。

1.父親の名前

質問1の回答を入力します。

質問2を選択してください。 2

質問2の回答を入力します。

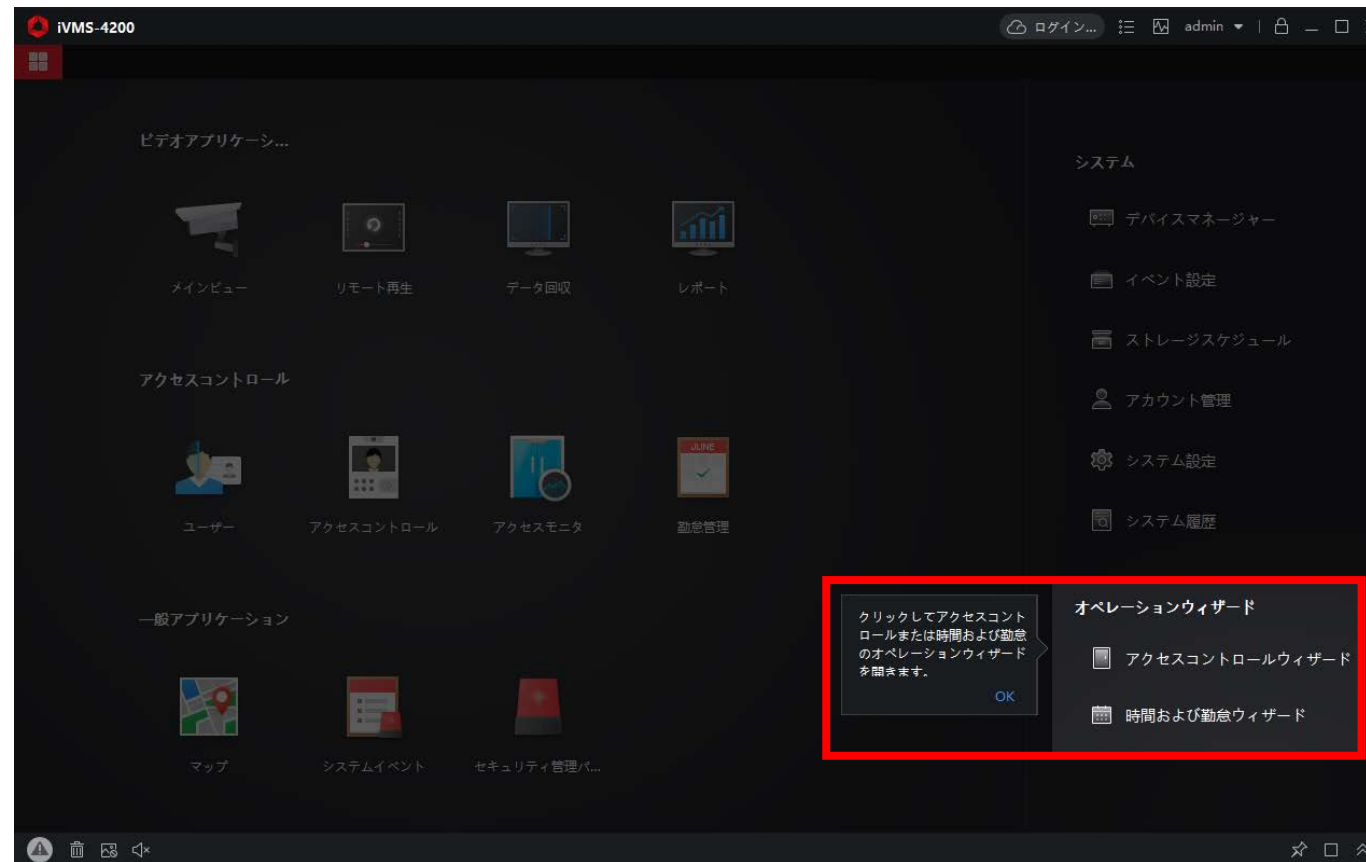
質問3を選択してください。 3

質問3の回答を入力します。

ログイン

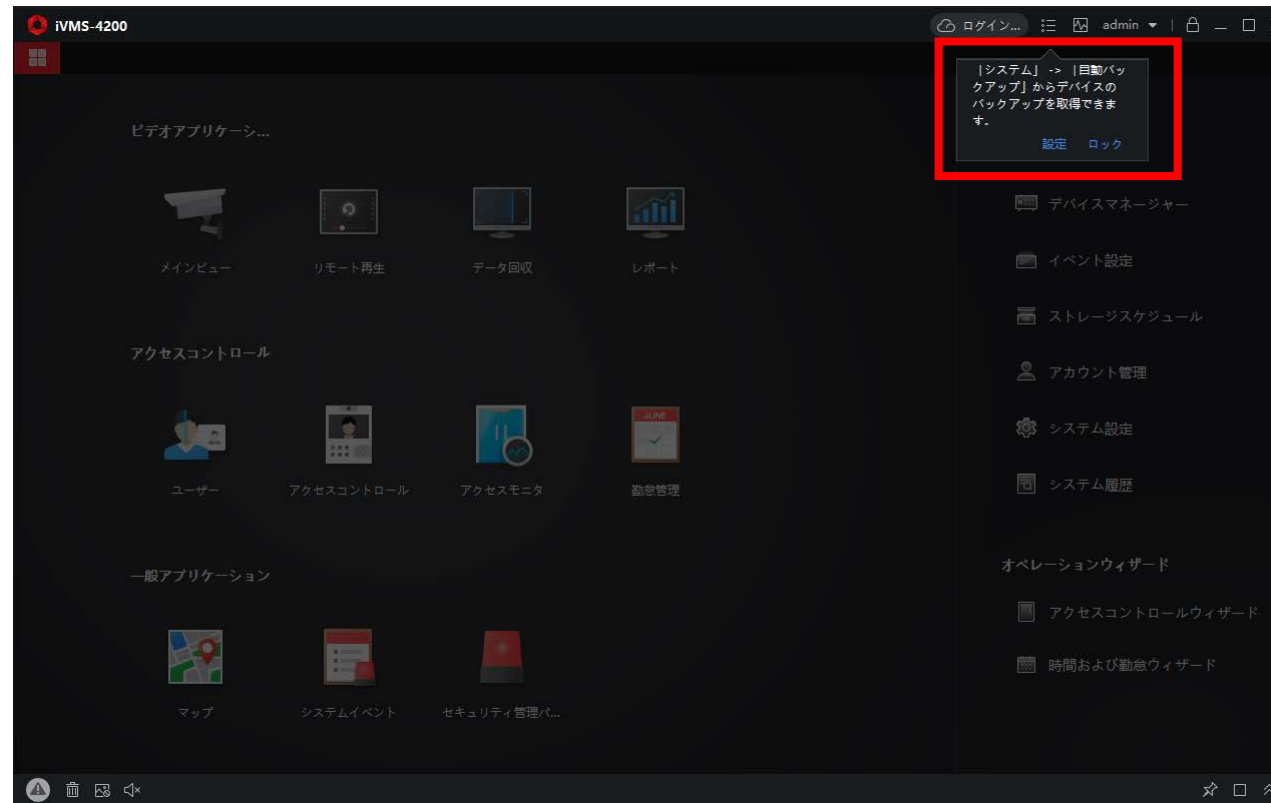
iVMS4200ログイン方法

- オペレーションウィザードの案内が表示されます。
- 確認する場合はそれぞれのウィザードをクリックします。確認しない場合は「OK」をクリックします。



iVMS4200ログイン方法

- 設定ファイルの自動バックアップの案内が表示されます。
- 設定する場合は「設定」、しない場合は「ロック」をクリックします。
- ※設定ファイルの自動バックアップ設定は後で設定することも可能です。



iVMS4200ログイン方法

- 以上でインストール作業終了です。

