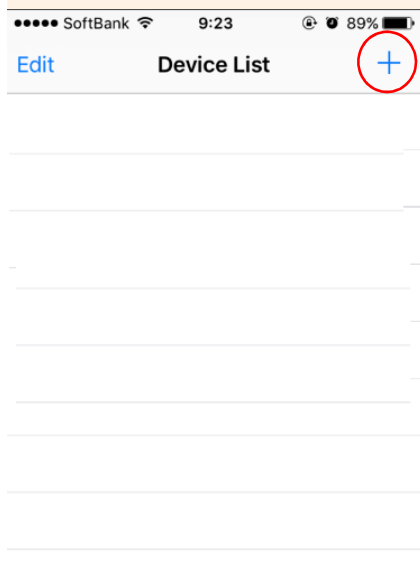
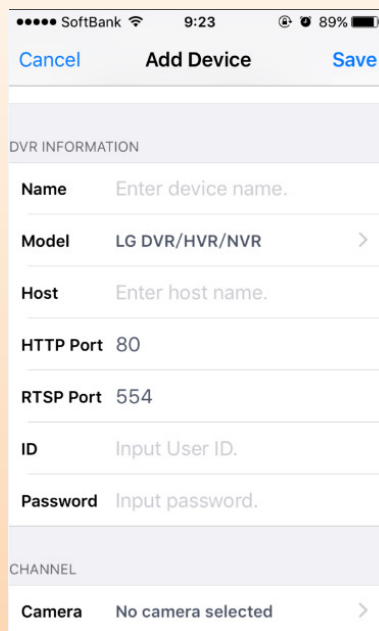


LG Ipsolute簡易マニュアル(iOS版)

1. レコーダー情報の登録

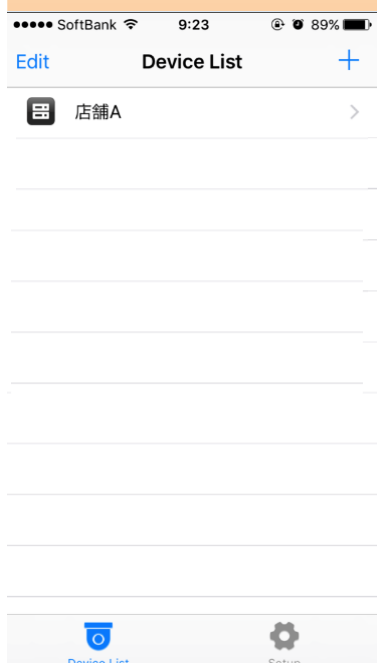


①「+」をタップ



②必要情報を入力

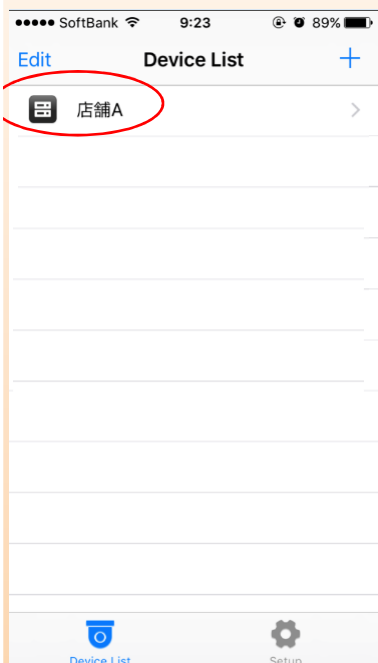
Name・・・任意の文字列
Model・・・LG DVR/HVR/NVR
Host・・・～.lgddns.com
HTTP PortおよびRTSP Portは
ルーターの設定に依存します
ID・・・ADMINISTRATOR
Password・・・000000



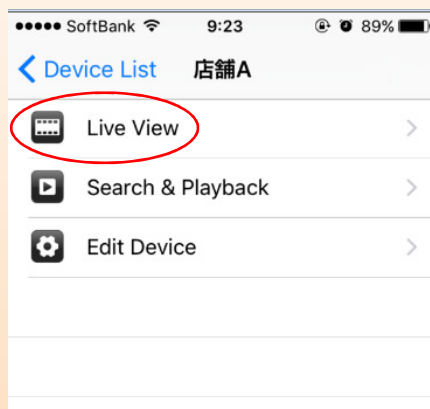
情報の登録が完了すると、リストに登録したレコーダーが表示されます。

LG Ipbsolute簡易マニュアル(iOS版)

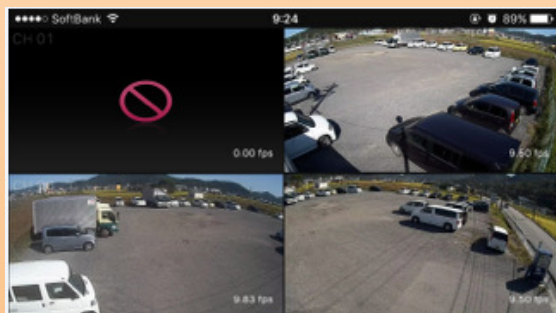
2. ライブ映像の閲覧



① デバイスを選択。

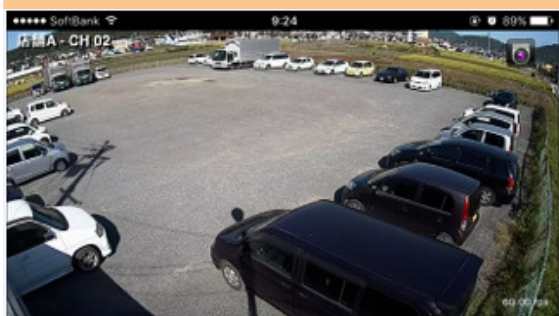


② 「Live View」をタップ。



③ 映像が表示されます。

④ 8ch以上のレコーダーの場合、
スワイプすると次の4台が表示されます。



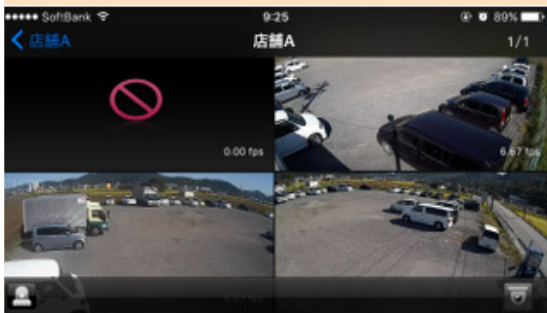
⑤ 分割表示中に任意のカメラ映像を長押しすると
全画面表示になります。

LG Ipbsolute簡易マニュアル(iOS版)

2. ライブ映像の閲覧



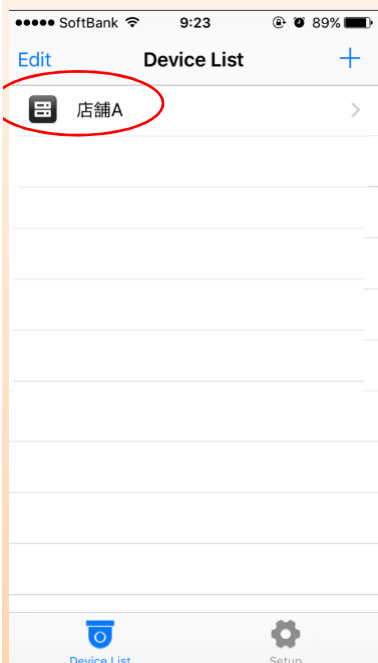
⑥全画面表示中、画面をタップし、左上の青文字部分をタップすると分割表示に戻ります



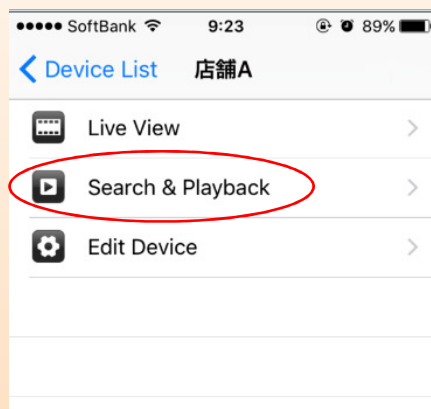
⑦分割表示中、画面をタップし、左上の青文字部分をタップするとデバイス選択画面に戻ります。

LG Ipbsolute簡易マニュアル(iOS版)

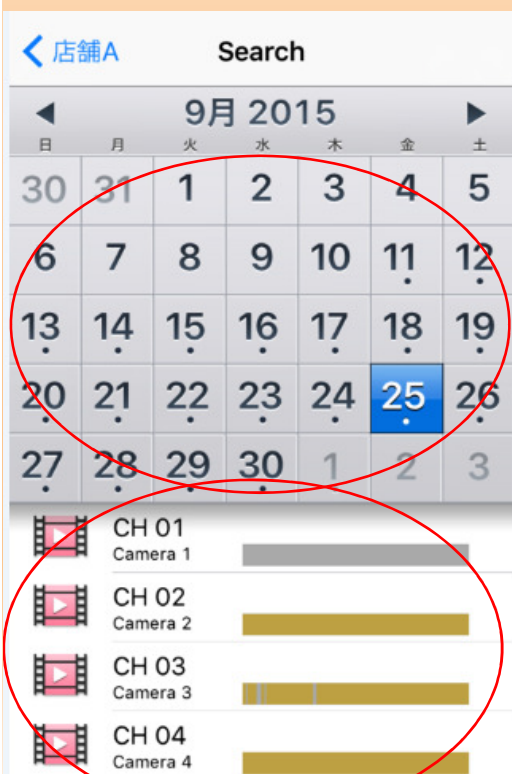
2. 録画映像の再生



①デバイスを選択。



②「Search & Playback」をタップ。



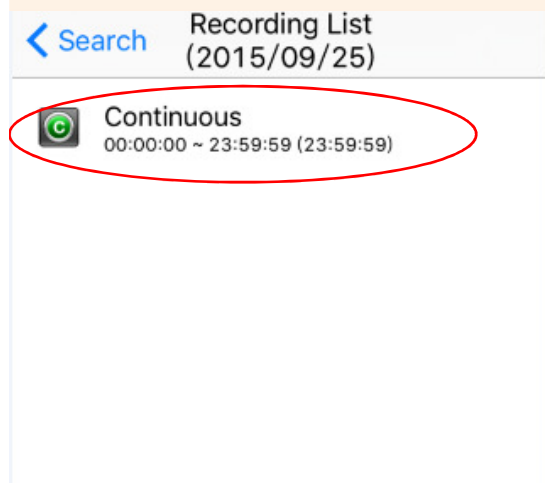
③カレンダーから日付を選択。

④任意のカメラを選択。

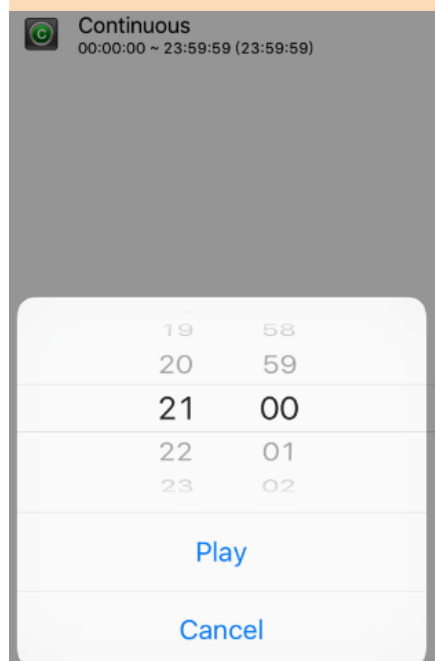
※バーに一切色のついていないカメラはデータが存在していません。

LG Ipsolute簡易マニュアル(iOS版)

2. 録画映像の再生



- ③表示されるアイコンをタップ。
※録画モードによっては複数個表示される場合があります。その場合は再生したい時間が含まれているものをタップしてください。



- ④時間を決定し、「Play」タップで再生が始まります。

以降の操作はライブ映像時と同じです。
※分割表示はできません。