

LG Network Client 簡易マニュアル

1. 登録方法
2. ログイン方法
3. ライブ映像確認
4. 録画映像再生
5. 録画映像エクスポート
6. エクスポート映像再生

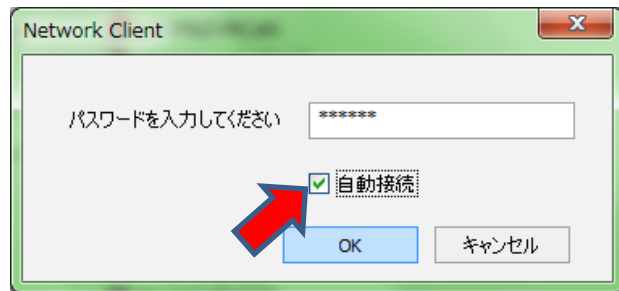
1. 登録方法

1. Network Clientを起動します。

2. パスワードを入力します。

※自動接続にチェックを入れて「OK」

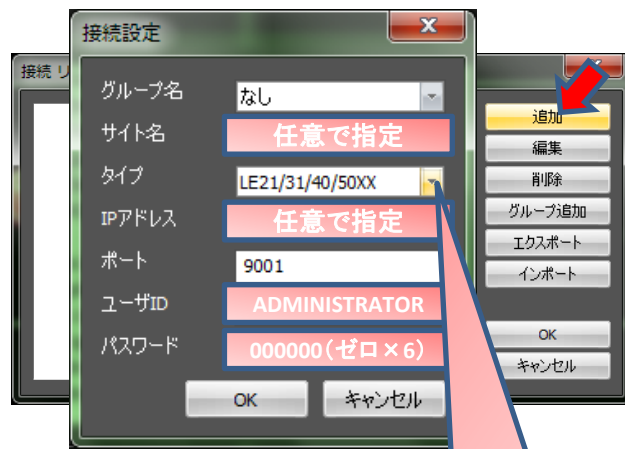
初期パスワード：000000（ゼロ6つ）



3. 「ツール」をクリック後、「接続情報」をクリックします。



4. 「追加」をクリックし、接続設定を入力します。



5. 右図の通り情報を記入します。
サイト名は場所の名前を入力、
IPアドレスはご指定のアドレスを
入力します。

※今回のタイプは「LRN3040」です。

タイプ一覧

LE21/31/40/50XX
LE1004/2316/6016
LRH7/LRD5/LRN8XXX
LRN3040

6. 入力完了後、「OK」をクリックします。

次画面でも「OK」をクリックし、最初の画面に戻ります。

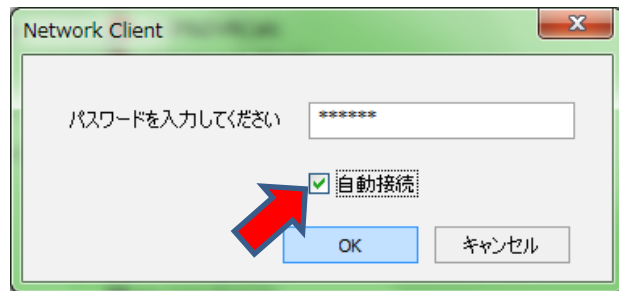
2. ログイン方法

1. Network Clientを起動します。

2. パスワードを入力します。

※自動接続にチェックを入れて「OK」

初期パスワード：000000（ゼロ6つ）

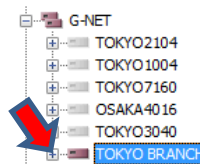


3. ライブ映像確認

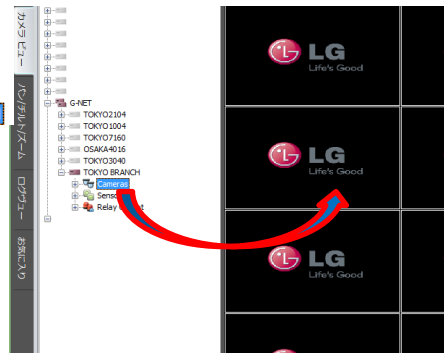


※右側に映像が出ない場合

1. 該当DVRの「プラス」アイコンをクリックします。



2. 「Cameras」アイコンを右側画面にドラッグ&ドロップします。



※ドラッグ&ドロップとは

画面上でマウスポインタがアイコンなどに重なった状態でマウスのボタンを押し続けた状態でマウスを移動させ、別の場所でマウスのボタンを離すことです。

4. 録画映像再生

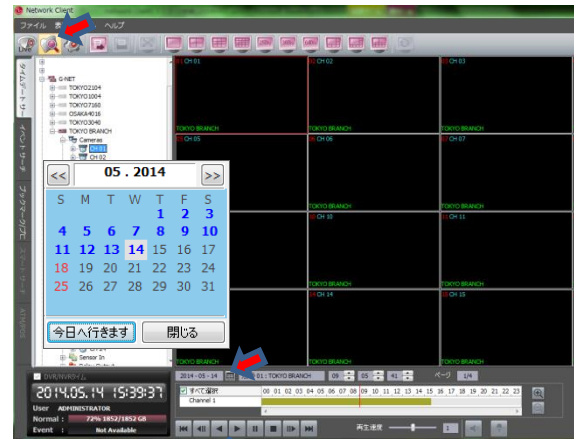
1.録画検索アイコンをクリックします。

2.カレンダーから日にちを指定します。

※青字になっている日にちに録画データがあります。

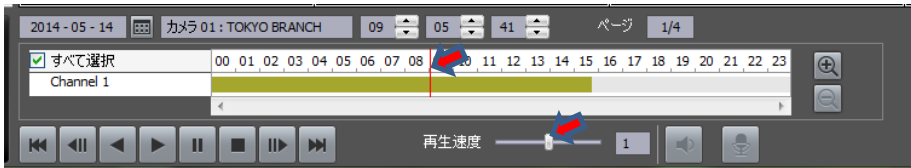
3.検索バーの赤線をドラック&ドロップすることで時間を指定できます。

4.再生速度バーをドラック&ドロップすることで再生速度を指定できます。



再生操作構成

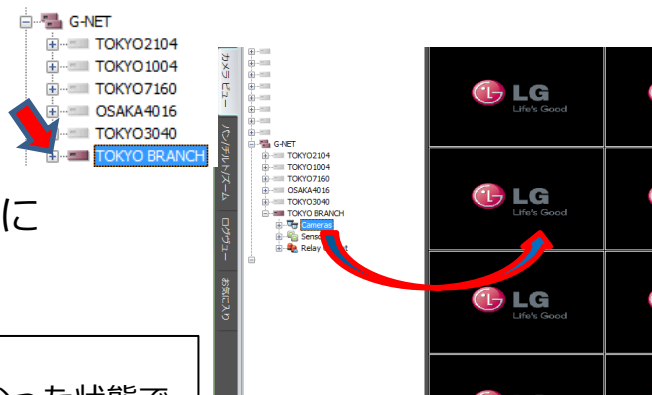
⏮	⏪	頭出し	▶	再生
⏪	⏩	コマ送り	⏸	一時停止
⏮	⏭	逆再生	■	停止



※下側にバーが出ない、カレンダーが選択できない場合

1.該当DVRの「プラス」アイコンをクリックします。

2.「Cameras」アイコンを右側画面にドラッグ&ドロップします。



※ドラッグ&ドロップとは
画面上でマウスポインタがアイコンなどに重なった状態でマウスのボタンを押し続けた状態でマウスを移動させ、別の場所でマウスのボタンを離すことです。

5. 録画映像エクスポート

1.エクスポートアイコンをクリックします。

2.チャンネルを選択します。

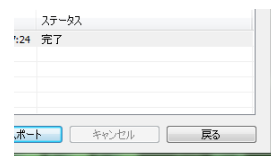
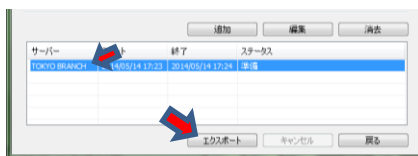
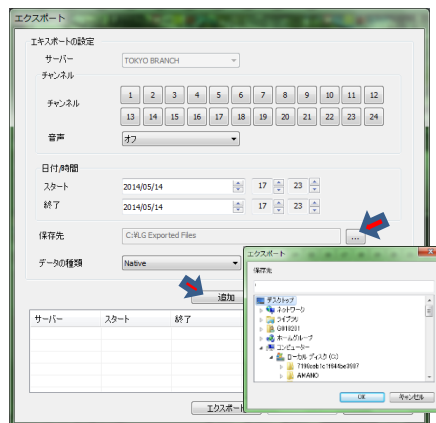
3.開始、終了時間帯を選択します。

4.保存先を選択します。

※保存場所をデスクトップにしておくと便利です。

5.「追加」を選択すると下段にリストが出ます。

6.エクスポートするリストを選択してからエクスポートを実行します。

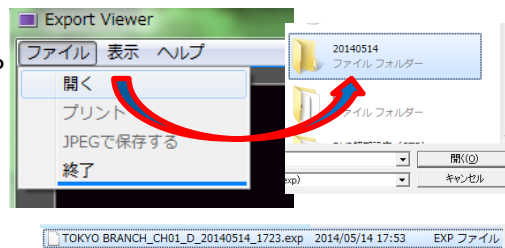
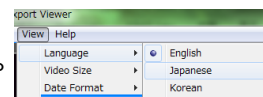


6. エクスポート映像再生

1.Export Viewerを起動します。 ※日本語に変換して使用します。

2.エクスポートしたファイルを選択します。

※日付のフォルダに分かれています。



※ファイル名は「サイト名_チャンネル番号_D_年月日_時分.exp」で保存されます。

3.再生の操作は「3. 録画映像再生」を参照して下さい。

