

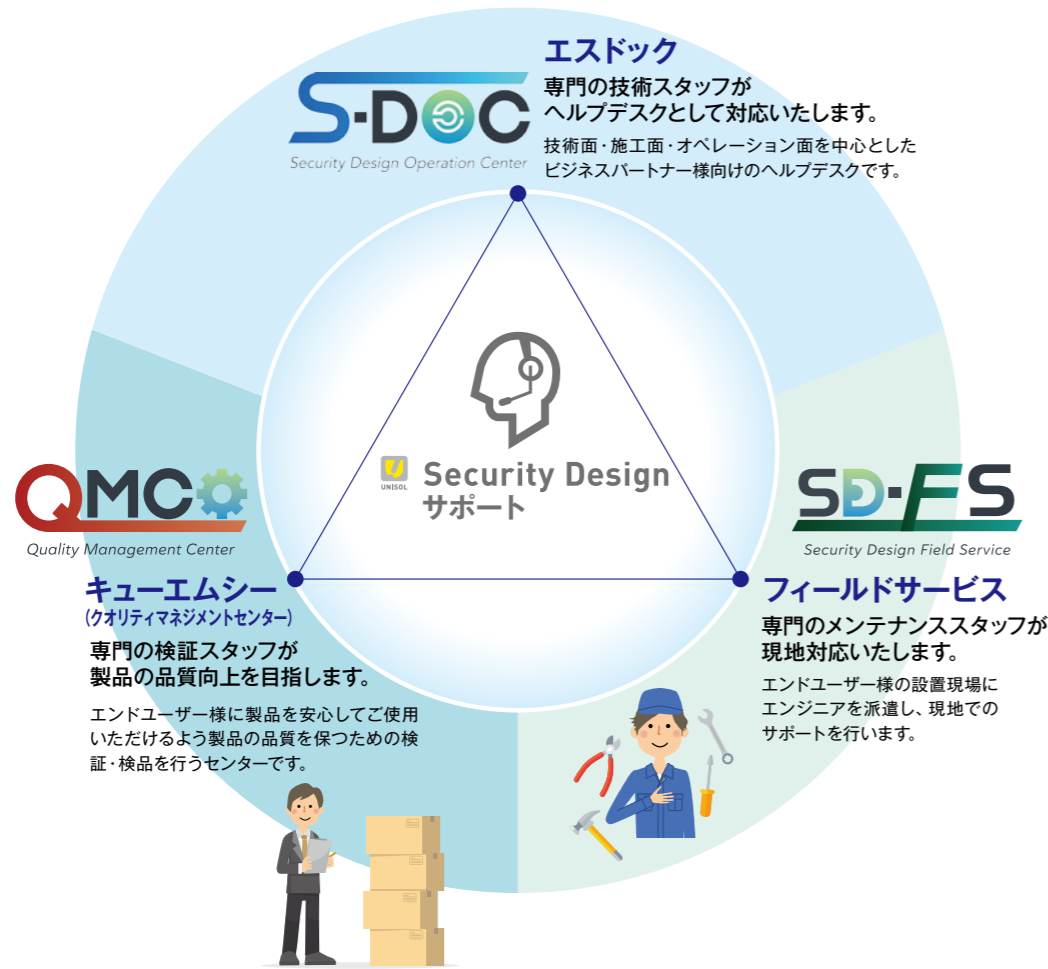
**A Worldwide Leader**  
Focused on Excellence in Security Systems



マーケットシェア No.1  
**HIKVISION®** カメラシステム  
FIRST CHOICE FOR SECURITY PROFESSIONALS




 **セキュリティデザイン**



**製品保証期間：カメラ2年、レコーダー3年** (HDDは保証対象に含まれません。天災・人為的操作による破損等は保証対象外。)

**免責事項**

これらの商品は、監視を行うための映像を得ることを目的に作られたものであり、これらの商品単独で犯罪などを防止するものではありません。弊社は以下に関して一切の責任を負いません。  
①これら商品に関連して直接または間接に発生した、偶発的または結果的な損害・被害 ②誤った使用や不注意による障害、破損などの不便・損害及び被害。 ③商品の分解、修理または改造が行われたことによる損害及び被害。 ④商品の故障・不具合等何らかの理由により、映像が表示できないこと等で被る損害及び被害。 ⑤第三者の機器と組み合わせたシステムによる不具合とその結果生じる損害及び被害。 ⑥監視映像及び録画映像が何らかの理由により公となり、その結果、被写体となった個人等によるプライバシー侵害等を理由とするいかなる賠償請求、クレーム等。 ⑦登録情報や録画映像の何らかの理由による消失。


 <b>安全に関するご注意</b>	設置工事については、必ず販売店にご相談の上、正しく設置して下さい。 ご使用の際は、取扱説明書をよくお読みの上、正しくお使い下さい。
---	--

**カタログについてのご注意**

●このカタログの情報は、2024年1月現在のものです。●このカタログの情報は、予告なしに変更する場合がありますので予めご了承下さい。●このカタログで使用されている写真は、若干実物とは異なる場合があります。●記載されている会社名、サービス名、商品名などは、各社の商標または登録商標です。●本誌記載事項は予告なく変更される場合がありますので、予めご了承下さい。

お問合わせ

発売元

 **株式会社セキュリティデザイン**



お問い合わせはこちら  
<https://www.security-d.com/>

# CONTENTS

■ IPカメラソリューション			
▼ ColorVuシリーズ			
IPカメラ	DS-2CD2047G2-LU/SL	P 2	
	DS-2CD2147G2-LSU		
	DS-2CD2647G2-LZS		
	DS-2CD2747G2-LZS		
▼ インテリジェントシリーズ			
IPカメラ	DS-2CD2046G2-I	P 3	
	DS-2CD2646G2-IZS		
	DS-2CD2146G2-I		
	DS-2CD2746G2-IZS	P 4	
	DS-2CD2086G2-I		
DS-2CD2686G2-IZS			
DS-2CD2786G2-IZS			
▼ PTZシリーズ			
IPカメラ	DS-2DE2A404IW-DE3 (C)	P 5	
	DS-2DE4A425IW-DE		
	DS-2DF8242IX-AEL (T5)		
	DS-2DF8C260I5XS-AELW (T5)		
	DS-2DF8C825IXS-AEL (T5)		
▼ 顔認証シリーズ			
IPカメラ	iDS-2CD7146G0-IZS (2.8-12mm) (D)	P 6	
ネットワークレコーダー	iDS-7716NXI-M4/16P/X iDS-7732NXI-M4/16P/X		
▼ サーマルシリーズ			
IPカメラ	DS-2TD2628-3/QA	P 7	
	DS-2TD2628T-3/QA		
	DS-2TD1228-3/QA		
	DS-2TD1228T-3/QA		
ハンディーサーマルカメラ	HM-TP52-3AQF/W-B20	P 8	
	HM-TP21-6VF/W-M10		
	HM-TP23-10VF/W-M30		
	HM-TP76-25SVF/W-G60		
HM-TP42-3AQF/W-Pocket2			
▼ 人体対応サーマルシリーズ			
顔認証リーダー	DS-K1T672DWX-T-NL	P 9	
	DS-K1TA70MI-T-NL		
▼ アルコールチェッカー			
アルコールチェッカー	DS-MDA001	P 10	
▼ ソーラーカメラ			
IPカメラ	DS-2XS6A87G1-L/C32S80	P11	
リチウムバッテリー	DS-2FSCH30		
▼ Wi-Fiシリーズ			
Wi-Fiカメラ	DS-2CV2121G2-IDW	P12	
	DS-2CV2021G2-IDW		
レコーダー	DS-7604NI-L1/W		
▼ 特殊モデルシリーズ			
IPカメラ	DS-2XE6222F-IS/316L	P 13	
	DS-2CD6825G0/C-IVS (2mm)		
	DS-2CD6365G1-IVS		
	DS-2PT3326IZ-DE3	P 14	
	DS-2CD2345G0P-I		
	DS-2CD2T45G0P-I		
DS-2DY5225IX-DM			
DS-2DY9240IX-A (T5)			

▼ ネットワークレコーダー			
ネットワークビデオレコーダー	DS-7604NI-I1/4P	P 15	
	DS-7608NI-M2/8P		
	DS-7716NI-M4/16P		
	DS-7732NI-M4/16P		
	DS-9632NI-M16		
	DS-9664NI-M16	P 16	
	DS-96128NI-I16		
	iDS-7716NXI-M4/16P/X		
	iDS-7732NXI-M4/16P/X		
	iDS-9632NXI-I8/8F (B)		
DS-96128NI-I24	P 17		
DS-96256NI-I16			
DS-96256NI-I24			
▼ オプション品			
エンコーダ	DS-6701HUHI	P 17	
	DS-6704HUHI		
	DS-6708HUHI-K		
デコーダ	DS-6716HUHI-K	P 17	
	DS-6901UDI		
HUB	DS-3E1105P-EI	P 17	
	DS-3E1510P-SI		
	DS-3E1518P-SI		
	DS-3E1526P-SI		

■ HD-TVIカメラソリューション			
▼ ColorVuシリーズ			
HD-TVIカメラ	DS-2CE19DF8T-AZE	P 21	
	DS-2CE59DF8T-AVPZE		
▼ スタンダードシリーズ			
HD-TVIカメラ	DS-2CE16D8T-ITE	P 22	
	DS-2CE16D8T-IT3ZEG		
	DS-2CE56D8T-VPITE		
	DS-2CE56D8T-ITZEG		
	DS-2CE56D8T-VPIT3ZEG		
▼ 特殊モデルシリーズ			
HD-TVIカメラ	DS-2AE5225TI-A (E)	P 23	
	DS-2AE4225T-D3		
▼ デジタルビデオレコーダー			
ハイブリッドデジタルビデオレコーダー	iDS-7204HUHI-M1/FA	P 24	
	iDS-7208HUHI-M2/FA		
	iDS-7316HUHI-M4/S		
	iDS-7204HUHI-M1/P		
	iDS-7208HUHI-M2/P		
	iDS-7216HUHI-M2/P		
▼ オプション品			
重量化電源ユニット	DS-1TP04/AT	P 25	
	DS-1TP08I/AT		
集中電源	GPS5.0A		

# IPカメラソリューション ColorVuシリーズ

夜間もカラー撮影可能  
24時間365日カラフルな映像を



夜間監視は、被写体がぼやけて背景に溶け込み、細部の識別が困難でした。ColorVuカメラは搭載されたスマートライトにより、夜間もカラー撮影が行えます。夜間映像を細部まで色鮮やかに映し出せます。



従来の夜間映像



カラフルな夜間映像

**●高感度**  
ハイレベルなセンサ技術により、光の利用効率を大幅に向上させることができます。

**●優れたレンズ**  
F1.0の超大口径レンズは、より多くの光を集めて鮮明な画像を実現。

**●優しい補助照明**  
無光環境でも、カラフルな映像を撮影するための補助照明を搭載。

夜間や低照度の撮影環境下でも、正確なカラー再現が可能。植物や人・服装の色など細部まで鮮明に見ることができます。



従来の夜間映像



カラフルな夜間映像

商品	ColorVu 4メガ 固定パレット型 IPカメラ	ColorVu 4メガ 固定ドーム型 IPカメラ	ColorVu 4メガ 電動VF パレット型 IPカメラ	ColorVu 4メガ 電動VF ドーム型 IPカメラ
型式	DS-2CD2047G2-LU/SL	DS-2CD2147G2-LSU	DS-2CD2647G2-LZS	DS-2CD2747G2-LZS
イメージセンサー	1/1.8" プログレッシブスキャン CMOS			
最大解像度	2688 × 1520			
レンズ	2.8mm 固定レンズ		3.6 ~ 9mm 電動パフォーカルレンズ	
水平画角	111.9°	112°	92.3° ~ 48°	
最低照度 (カラー)	0.0005Lux			
	0Lux			
デナイト	カラーナイトビジョン			
逆光補正	WDR, BLC, HLC, 3D DNR			
オーディオ	内蔵マイク、内蔵スピーカー	1入力/1出力、内蔵マイク	1入力/1出力	
SD スロット	内蔵 microSD/SDHC/SDXC 最大 256GB			
ホワイトライト範囲	最大 40m	最大 30m	最大 60m	最大 40m
電源 / 消費電力	DC12V/0.5A (最大 6W)	DC12V/0.4A (最大 5W)	DC12V/1.21A (最大 14.5W)	DC12V/0.9A (最大 10.8W)
	PoE (802.3af, Class 3) (最大 7.5W)	PoE (802.3af, Class 3) (最大 6.5W)	PoE (802.3at, Class 4) (最大 18W)	PoE (802.3af, Class 3) (最大 12.9W)
外形寸法 (mm)	φ 74.4 × 179.2	φ 121.4 × 100.1	327.9 × 97.9 × 90.9	φ 155 × 152
質量	約 510g	約 600g	約 1520g	
保護	IP67		IP67,IK10	



# IPカメラソリューション インテリジェントシリーズ

ディープラーニングアルゴリズムに基づく分析技術を搭載。人や車両を他の動く物体と識別し、検知の際にターゲットを正確に検出することができます。

## ●ラインクロス機能

設定した境界線を人や車が超えた場合自動的に検知します。



## ●侵入検知機能

設定したエリアに人や車が侵入した場合自動的に検知します。



## ●DarkFighter技術による優れた低照度性能

大型HDプログレッシブスキャンCMOSセンサーを搭載しており、最も暗い場所で優れたカラー画像を表現できます。



従来のカメラ



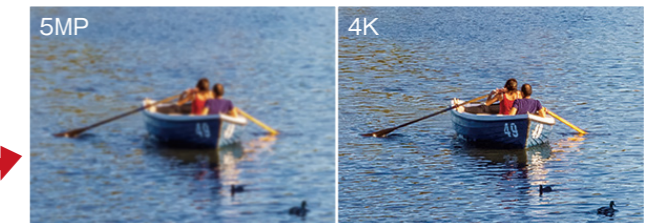
DARKFIGHTERカメラ

## ■エントリーモデル

商品	4メガ 固定IRバレット型 IPカメラ	4メガ 電動VF IRバレット型 IPカメラ	4メガ 固定IRDーム型 IPカメラ	4メガ 電動VF IRドーム型 IPカメラ
型式	DS-2CD2046G2-I	DS-2CD2646G2-IZS	DS-2CD2146G2-I	DS-2CD2746G2-IZS
イメージセンサー	1/2.7" プログレッシブスキャン CMOS			
解像度	2592×1944			
レンズ	2.8mm F1.4	2.8~12mm F1.4	2.8mm F1.4	2.8~12mm F1.4
画角	水平:103°/垂直:55°	水平:108°~30°/垂直:56°~17°	水平:103°/垂直:55°	水平:108°~30°/垂直:56°~17°
最低照度	0.003Lux			
	0Lux (IRオン時)			
デイナイト	○ (IRC)			
逆光補正	WDR、BLC、HLC、3D DNR			
オーディオ	—	1入力、1出力	—	1入力、1出力
SDスロット	内蔵 micro SD 最大256GB			
IR照射	最大40m	最大60m	最大30m	最大40m
電源/消費電力	DC12V (6W)、PoE (7.2W)	DC12V (13.5W)、PoE (15W)	DC12V (5.4W)、PoE (6.5W)	DC12V (10.8W)、PoE (12.9W)
外形寸法 (mm)	φ70 × 161.7	φ144×333	φ121 × 92	φ153.5 × 133.1
重量	480g	1450g	585g	830g
保護	IP67	IP66、IK10	IP67、IK10	IP66、IK10

## ●4K (8メガ) 超高精細 画質

4K (8メガ) システムは、超高精細の画像を提供します。おどろくほど鮮明で精細な映像が表現できます。どのようなシーンでも活用できるため映像データの利用率も向上します。



デジタルズーム

## ■ハイレゾリューションモデル

商品	8メガ 固定IRバレット型 IPカメラ	8メガ 電動VF IRバレット型 IPカメラ	8メガ 電動VF IRドーム型 IPカメラ
型式	DS-2CD2086G2-I	DS-2CD2686G2-IZS	DS-2CD2786G2-IZS
イメージセンサー	1/1.8インチ プログレッシブスキャン CMOS		
解像度	3840×2160		
レンズ	2.8mm F1.6	2.8~12mm F1.4	
画角	水平:111°/垂直:59°	水平:108°~45.5°/垂直:58°~25.7°	水平:108°~45°/垂直:58°~25°
最低照度	0.003Lux		
	0Lux (IR オン時)		
デイナイト	○ (IRC)		
逆光補正	WDR、BLC、HLC、3D DNR		
オーディオ	—	1入力、1出力	
SDスロット	内蔵 micro SD 最大256GB		
IR照射	最大40m	最大60m	最大40m
電源/消費電力	DC12V (6W)、PoE (7.2W)	DC12V (13.5W)、PoE (15W)	DC12V (10.8W)、PoE (12.9W)
外形寸法 (mm)	φ70 × 161.7	φ144×333	φ153.5 × 133.2
重量	485g	1430g	1080g
保護	IP67	IP66、IK10	



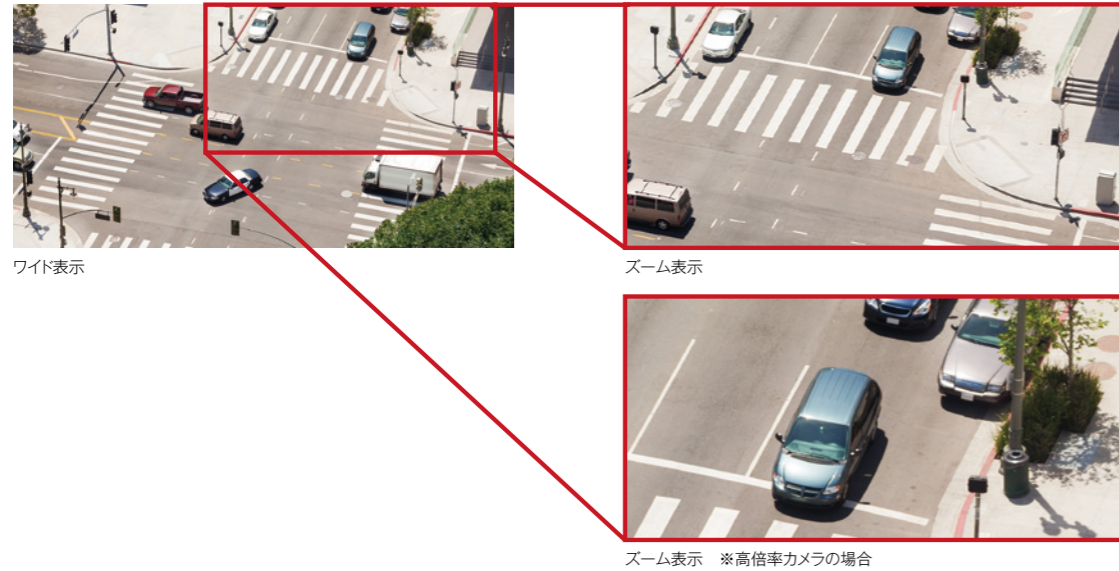
## IPカメラソリューション PTZシリーズ

パン（横旋回）・チルト（縦旋回）・ズームを操作できます。  
スタンダードモデルに加える事でワンランク上の監視をご提案できます。



### ●光学ズームによるズームアップ画面

高屈折率でバラツキが低い独特な絞り連携技術と独自のHD-ISP技術とが融合した最先端のカメラレンズを搭載



商品	4メガ IR付 ミニPTZ型 IPカメラ	4メガ 25倍IR付 PTZ型 IPカメラ	2メガ 42倍IR付き PTZ型 IPカメラ	2メガ 60倍IR付き PTZ型 IPカメラ	8メガ 25倍IR付き PTZ型 IPカメラ
型式	DS-2DE2A404IW-DE3 (C)	DS-2DE4A425IW-DE	DS-2DF8242IX-AEL (T5)	DS-2DF8C260I5XS-AELW (T5)	DS-2DF8C825IXS-AEL (T5)
イメージセンサー	1/3インチ プログレッシブスキャン CMOS	1/2.8インチ プログレッシブスキャン CMOS	1/1.8インチ プログレッシブスキャン CMOS	1/1.8インチ プログレッシブスキャン CMOS	1/1.2インチ プログレッシブスキャン CMOS
解像度	2560 × 1440		1920 × 1080		3840 × 2160
レンズ	2.8mm~12mm	4.8~120mm	6.0~252mm	6.0~360mm	7.5~187.5mm
ズーム	光学4倍、デジタル16倍	光学25倍、デジタル16倍	光学42倍、デジタル16倍	光学60倍、デジタル16倍	光学25倍、デジタル16倍
最低照度	カラー 0.005Lux	0.001Lux		0.002Lux	
	白黒 0Lux (IR オン時)	0Lux (IR オン時)		0.0002 Lux 0Lux (IRオン時)	
デイナイト	○ (ICR)				
逆光補正	WDR, BLC	WDR, BLC, HLC, 3D DNR			
オーディオ	1入力、1出力、1内蔵マイク	1入力、1出力			
SDスロット	内蔵micro SD/SDHC/SDXC 最大256GB				
IR照射	20m	50m	400m	500m	
電源/消費電力	DC12V (最大9.9W)、 PoE (最大11.2W)	DC12V (最大18W)、PoE	AC24V (最大60W)、 Hi-PoE (最大50W)	AC24V (最大62W)、PoE 802.3bt (最大51W)	
外形寸法 (mm)	Φ130.7×101.7	Φ169×161	Φ266.6×410	Φ 267×430	
重量	530g	2.45Kg	8Kg	9.6Kg	
保護	IP66、IK10	IP66	IP67		IP67、IK10

## IPカメラソリューション 顔認証シリーズ

ディープラーニングアルゴリズムにより  
オブジェクトの判定 (画像認識) を行います。



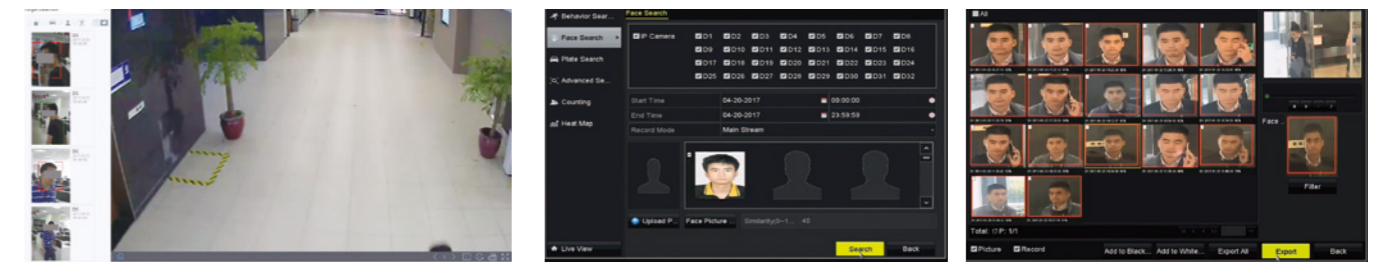
### ●ディープインビュー&ディープインマインド

カメラでフェイスをキャプチャ。レコーダー・カメラでデータベースを管理。独自の解析技術により管理データから撮影画像を認識します。



### ●顔検知 (ターゲット検知) システム

監視カメラのデジタル画像から登録された人を自動的に識別します。



商品	4メガ 電動VF ドーム型 IPカメラ (DB内蔵顔認証付き)
型式	iDS-2CD7146G0-IZS (2.8-12mm) (D)
イメージセンサー	1/1.8" プログレッシブスキャン CMOS
最低照度	カラー 0.0005 Lux 白黒 0 Lux (IR オン時)
レンズ	2.8-12mm F1.2
デイナイト	○ (ICR)
WDR	○
圧縮 (メインストリーム)	H.265+/H.265/H.264+/H.264 (2560 × 1440)
フレームレート	50Hz : 50fps/60Hz : 60fps
最大解像度	2560 × 1440
オーディオ	1 入力、1 出力、内蔵マイク × 2
アラーム	2 入力、2 出力
SD スロット	内蔵 microSD/SDHC/SDXC、 最大 1TB
電源	DC12V (11.43W)、AC24V (10.67W)、 PoE + (802.3at.) (11.92W)
IR 照射	40m
外形寸法 / 質量	Φ 144.3 × 114.1mm/990g
保護	IP67、IK10

商品	16ch AI搭載顔認証 ネットワークレコーダー	32ch AI搭載顔認証 ネットワークレコーダー
型式	iDS-7716NXI-M4/16P/X	iDS-7732NXI-M4/16P/X
映像	入力 16ch 出力 HDMI×2、VGA×1、CVBS×1	32ch
録画	圧縮形式 H.265+/H.265+/H.264+/H.264+	録画解像度 32 MP/24 MP/12 MP/8 MP/6 MP/5 MP/4 MP/3 MP/1080p/ UXGA/720p/VGA /4CIF/DCIF/ 2CIF/CIF/QCIF
ハードディスク	搭載数 4基 (1基 最大14TB) 容量 1~56TB (選択可)	
インターフェース	オーディオ出力 1系統 ネットワーク 1ポート RJ-45 10/100/1000 Mbps 自己適応型イーサネットインターフェース USB 前面: 2ポート、背面: 1ポート	
電源/消費電力	AC100~240V、50W	
動作環境	温度 -10~55℃ 湿度 10~90% (結露なきこと)	
外形寸法 (mm)	445 × 400 × 71	
重さ (HDD除く)	5 kg	
インテリジェント分析	顔認識、境界保護、画像解析、建物からの物体投擲 顔認識、境界保護、画像解析、建物から物体投擲、動物検知2.0、 ANPR、人物カウント、VCA	



# IPカメラソリューション サーマルシリーズ

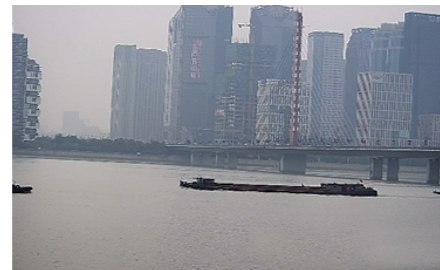
通常の可視光では確認する事が出来ないシーンでも物体から放出される熱エネルギーを可視化して監視できます。  
目に見えない温度差を視覚化できるため非常に遠くからの撮影も可能。  
火災検知や海上監視にも最適です。

## ●サーモグラフィによる、防火・予兆検知。サーマルコアバリュー

サーマルカメラでは通常の可視光では見え難い場所での動きを検知することができます。  
夜間において距離の離れた場所での監視・物体等の動き検知に強みを発揮します。



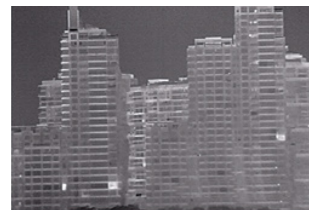
サーマル使用時



通常モード







火災検知



室内灯検知



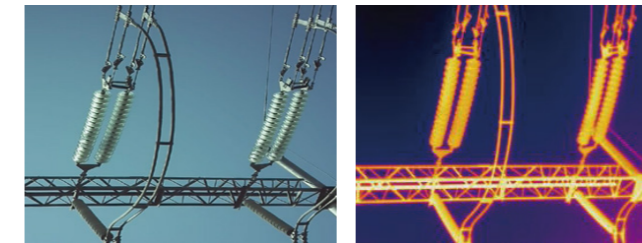
海上監視

商品	サーマル&光学 サーマル パレット型 IP カメラ	サーマル&光学 サーマル パレット型 IP カメラ (上位機種)	サーマル&光学 サーマル タレット型 IP カメラ	サーマル&光学 サーマル タレット型 IP カメラ (上位機種)	
	 <small>手配品</small>	 <small>手配品</small>	 <small>手配品</small>	 <small>手配品</small>	
型式	DS-2TD2628-3/QA	DS-2TD2628T-3/QA	DS-2TD1228-3/QA	DS-2TD1228T-3/QA	
サーマル モジュール	イメージセンサー 酸化バナジウム非冷却焦点面アレイ				
	解像度 256 × 192				
	NETD < 40mK (25℃, F1.0)		< 40 mK (25℃, F1.1)		
	焦点距離 3.6mm				
	視野角 (H × V) 50.0° × 37.3°				
	最小焦点距離 0.5m		0.4m		
光学 モジュール	イメージセンサー 1/2.7 型 プログレッシブスキャン CMOS				
	解像度 2688 × 1520				
	最低照度	カラー 0.0089Lux			
		白黒 0 Lux (IR オン時)			
	シャッタースピード 1 秒 ~ 1/100,000 秒				
	焦点距離 4.3mm				
視野角 (H × V) 84.0° × 43.1°					
機能	測定可能温度帯	-20℃ ~ 150℃	-20℃ ~ 550℃	-20℃ ~ 150℃	
	温度検知精度	± 8℃	± 2℃	± 8℃	
インター フェース	SD スロット 内蔵 micro SD/SDHC/SDXC 最大 256GB				
	アラーム 2 入力、2 出力		1 入力、1 出力		
	通信 インターフェース 1 ポート RJ45 10 M/100 M 自己適応型イーサネットインターフェース 1 ポート RS-485 インターフェース (半二重)				
一般	電源 / 消費電力 DC12V (8.5W), AC24V (8.5W) PoE 802.3af, クラス 3 (8.5W)		DC12V (6W) PoE 802.3af, クラス 3 (6.5W)		
	動作温度 / 湿度 -40℃ ~ 65℃ / 95%以下 (結露なきこと)				
	寸法 (mm) 321.3 × 106.1 × 107.0		138.3 × 138.3 × 123.1		
	重さ 1550g		940g		
	保護レベル IP67		IP66		

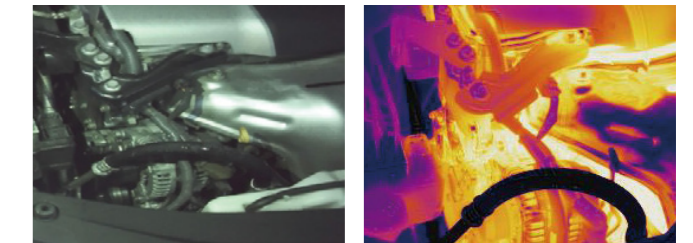
## ●障害前に熱で検出

障害が発生する前の微妙な問題を非接触で確認。操作を中断する事なく検査を行えます。  
機器の誤動作や設備の故障を最小限に抑えることができます。

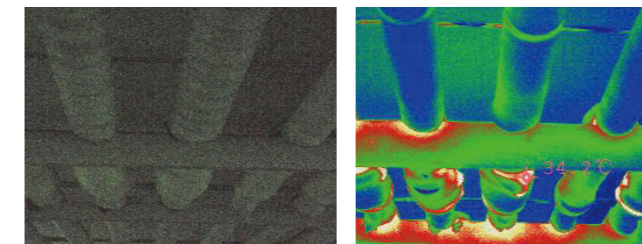
### 1.電気設備の診断



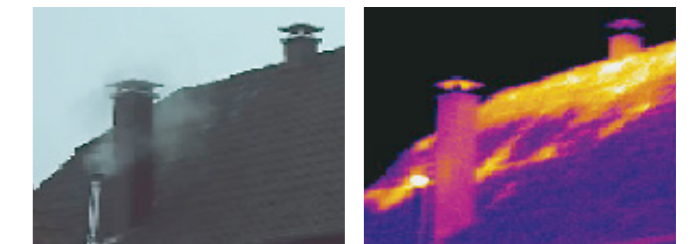
### 2.製造現場



### 3.空調システム調査



### 4.外壁の剥離調査



商品	ハンディー サーマルカメラ B20	ハンディー サーマルカメラ M10	ハンディー サーマルカメラ M30	ハンディー サーマルカメラ G60	ハンディー サーマルカメラ Pocket2
	 <small>手配品</small>	 <small>手配品</small>	 <small>手配品</small>	 <small>手配品</small>	 <small>手配品</small>
型式	HM-TP52-3AQF/W-B20	HM-TP21-6VF/W-M10	HM-TP23-10VF/W-M30	HM-TP76-25SVF/W-G60	HM-TP42-3AQF/W-Pocket2
サーマル モジュール	イメージセンサー 酸化バナジウム 非冷却焦点面アレイ		非冷却焦点面アレイ		
	256 × 192		160 × 120		
	NETD < 40mK (@25℃), F#=1.0		< 35mK (@ 25℃, F#=1.0)		< 50mK (@ 25℃, F#=1.0)
	焦点距離 3.6mm		6.2mm		10mm
	視野角 (H × V) 37.2° × 50.0°		25° × 18.7°		37.5° × 28.5°
光学 モジュール	解像度 1600 × 1200 (2MP)		640 × 480		
	測定可能温度帯 -20℃ ~ 550℃		-20℃ ~ 650℃		-20℃ ~ 400℃
機能	温度検知精度 ± 2℃				
	記録メディア	EMMC (16GB)	MicroSD カード (16GB)	MicroSD カード (64GB)	
ストレージ	画像の記録可能枚数	90,000 枚	30,000 枚	120,000 枚	60,000 枚
	画像ファイル形式	BMP (測定データを含む)	JPEG (測定データを含む)		BMP (測定データを含む)
一般	Wi-Fi 機能 あり				
	電源 / 消費電力	DC3.7V (1.8W)	DC12, DC5V (4.2W)	DC12V, DC5V (4.6W)	DC12V, DC5V (5W)
	バッテリー	リチウムイオン充電電池 (取り外し可能)			
	バッテリー持続時間	連続 6 時間	連続 5 時間	連続 4 時間	
	動作環境	-10℃ ~ 50℃		-20℃ ~ 50℃	
	保護レベル	IP54			
	耐落下衝撃性能	2m			
	インターフェース	USB Type-C			
	寸法	221.7 × 73.5 × 80.5	244 × 100 × 104		284.7 × 118.3 × 127.1
	重量	360g	653g	660g	1000g



# IPカメラソリューション 人体対応サーマルシリーズ

人体に特化したサーマルカメラにより非接触の検温を効率良く行えます。  
学校や商業施設、オフィスなどの感染症予防対策に最適です。



## ●発熱スクリーニング

ウイルス感染のリスクは集団環境におけるものが非常に大きいです。  
感染症の主な症状である高熱を温度測定でいち早く察知することでウイルスの拡散を制御します。

【1次検査】サーマルカメラによる非接触温度測定(体表面温度の測定で集団を効率的にチェック)

【2次検査】1次検査で異常温度だった人の再測定(体温計で正確な体温を確認)



商品	体表面温度計測機能付顔認証リーダー	体表面温度計測機能付顔認証リーダー	
			
型式	DS-K1T672DWX-T-NL	DS-K1TA70MI-T-NL	
サーマルモジュール	計測温度範囲	35℃～45℃	
	測定温度誤差	±0.5℃	±0.3℃
カメラ部分	センサー(サーマル)	非冷却式(酸化バナジウム)	
	解像度	120×160	
モニター	解像度	2MP デュアルレンズ	
		7インチ タッチスクリーン	
ネットワーク	無線 LAN 対応 有線 LAN 10/100/1000 Mbps 自動選択式	有線 LAN 10/100/1000 Mbps 自動選択式	
インターフェース	ネットワーク、RS485、Wiegand、 解錠信号、退室ボタン、ドア開閉センサー、タンパスイッチ / 各1ずつ		
機能	顔画像容量	50,000 件	6,000 件
	顔認証距離	0.3～2m	0.5～1.5m
	顔認証スピード	0.2 秒未満 / 1 人	
	カード登録枚数	50,000 件	6,000 件
	カード形式	Mifare 1 カード、DESfire カード、Felica カード	Mifare 1 カード
	カード認証距離	0～5cm	
	カード認証スピード	1 秒未満	
	なりすまし排除機能	対応	
	音声案内	対応	
QRコード認識	対応	-	
一般	電源	DC12V/2A	
	動作湿度 / 湿度	-10℃～50℃ / 0～90% (結露なきこと)	
	動作環境	屋内かつ風の無い環境	

# IPカメラソリューション アルコールチェッカー

車両を運転する職業は業務開始前に必ず呼気をチェック。  
無事故・安全を目指すセーフティ



## ●測定結果に顔写真をプリント

顔認証サーマルカメラと接続して運用することで、測定結果に測定時の顔写真をプリントする事ができます。  
測定者のなりすましを防止できます。  
呼気中のアルコール濃度の確認だけでなく、顔認証リーダー型サーマルカメラと接続して運用することで、測定結果に顔写真をプリントでき、測定者のなりすましを防止できます。  
また、乗車車両の番号と測定結果を紐づけ管理することもできます。

### 顔認証ターミナル経由 運転者を認証+検温



### 測定結果プリンター



商品	アルコールチェッカー	
		
型式	DS-MDA001	
アルコール検知器本体	DS-MDA001、プリンター一体型のアルコール検知器	
アルコールセンサー	高精度 16mm 電気化学式アルコールセンサー	
プロセッサー	クアルコムオクタコアプロセッサー、メイン周波数 2.0GHz	
システム	Android 10	
ストレージ	本体	16GB eMMC + 2GB LPDDR3
	拡張	最大 128GB miniSD カード対応
ディスプレイ	4.0 インチ HD ディスプレイ タッチスクリーン	
バッテリー	DC 7.4V/2100mAh の大容量リチウムイオンポリマーバッテリー	
バッテリー寿命	≥ 300 サイクル	
インターフェース	USB2.0 × 1、12V 充電ポート × 1	
オーディオ	スピーカー × 1	
本体記録容量	測定データ 100 万件分	
測定範囲	(BrAC) 0.000mg/L～2.000mg/L (0.030mg/L 未満は 0.000mg/L で表示)	
最小測定単位	0.001mg/L	
誤差許容範囲	± 0.03mg/L (0.25mg/L に対して)	
モジュール交換	使用期間 3 年、もしくは使用回数 10,000 回以上	
メンテナンス	半年 / 回	
プリンター	58mm 感熱式プリンター	
動作環境	0℃～40℃ / 5%～95% (結露なきこと)	
外形寸法 (mm)	186 × 79 × 34	
質量	360g (バッテリー含む)	



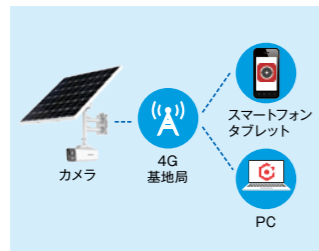
# IPカメラソリューション ソーラーカメラ

太陽光発電とモバイル通信により電力・通信の配線が不要。河川の監視や森林、建設現場、牧場、湖などこれまで配線の難しかった場所やライフラインが止まった災害時に最適です。



電源・配線が不要なオールインワンモデル

太陽光エネルギーを動力源として稼働する為、電気・通信配線なしでセットアップできます。内蔵バッテリー（オプション）はスマートな電力管理と長期の電力貯蔵をサポート。夜間などの日光が当たらない状態でも連続稼働が可能です。



4G LTE通信対応

SIMを内蔵する事により4G LTE通信を行う為、ネット環境がない場所でも設置可能です。スマホやPCからカメラ映像が確認できます。



ソーラー発電でバッテリーに電力保存

太陽が出ている間はソーラーパネルでバッテリーを充電します。悪天候や夜間のソーラーパネルでの発電が無い場合でも充電していた電力を使い、最大7日間稼働を続けることができます。



YouTube配信に対応

カメラはRTMP機能搭載の為、YouTubeへのストリーミングのライブ配信が可能です。※パフォーマンスモード時のみとなります。最大解像度4MPに制限されます。

商品	ソーラパネル一体型 ColorVu 4Kパレット型 IPカメラ
型式	DS-2XS6A87G1-L/C32S80
イメージセンサー	1/1.2" プログレッシブスキャン CMOS
解像度	3840 × 2160
レンズ	2.8mm
画角	水平画角 101.6°, 垂直画角: 52.4°, 対角画角: 124°
最低照度	カラー 0.0005Lux
	白黒 0Lux (ホワイトライト オン時)
デイナイト	カラーナイトビジョン
逆光補正	WDR/HLC/BLC/3D DNR
オーディオ	—
オンボードストレージ	内蔵メモリーカードスロット、最大 256GB の microSD カードに対応 64GB eMMC ストレージ内蔵
補助光照射	最大 30m (ホワイトライト)
電源 / 消費電力	DC12V (3.2W)
外形寸法 (mm)	829.9 × 696.3 × 760
質量	25.4Kg
保護	IP67

商品	DS-2XS6A87G1-L/C32S80 用 リチウムバッテリー
型式	DS-2FSCH30
バッテリータイプ	リチウム
バッテリー電圧	10.8V
容量	30Ah
最大充電電圧	12.6V
バッテリー寿命	500 回以上のサイクル
インターフェース	1 RS-485 (半二重)、φ 5.5mm 同軸電源プラグ、M8 航空プラグ
材質	ハウジング: アルミニウム合金
ヒーター	対応
保護	IP68 (1.5m, 72 h)
ソーラーパワーコントローラー	MPPT 方式ソーラーパワーコントローラー フル充電電圧: DC12.6V 最大出力電流: 8A
外形寸法 (mm)	236 × 154 × 80
重量	3.3Kg

# IPカメラソリューション Wi-Fiシリーズ

Wi-Fiによる無線の監視が可能。配線の難しい環境や、仮設事務所などに最適です。



## 配線不要

従来の監視カメラシステムのようなケーブル配線を必要としないため、設置工事が簡単に行えます。  
※各機器に100V電源は必要です。

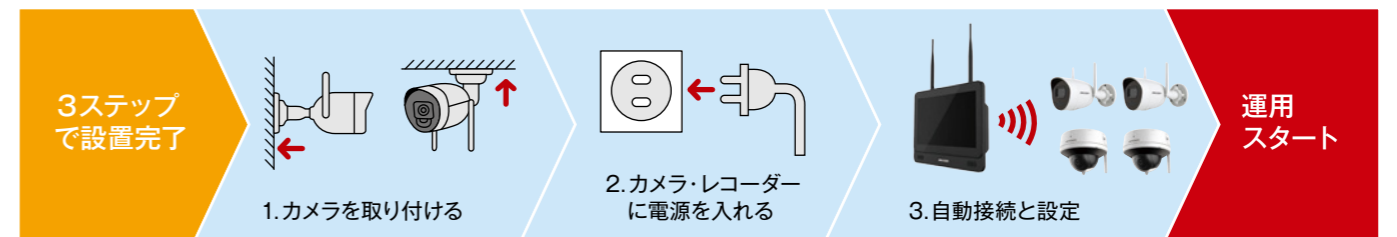
## 120mWi-Fi接続

2本のWi-Fiアンテナで、安定した高画質を実現。不安定で弱い信号を効果的に克服しクリアで安定した画像を提供。  
※通信距離は設置環境により変動する場合がございます。



## コンパクトな設置方法

本体は11.6インチ薄型で、卓上置き・壁掛け いずれかのお好みの形でスマートな設置が可能です。



商品	2MP 固定レンズドーム型 Wi-Fiカメラ	2MP 固定レンズパレット型 Wi-Fiカメラ
型式	DS-2CV2121G2-IDW	DS-2CV2021G2-IDW
イメージセンサー	1/2.7" プログレッシブスキャン CMOS	
解像度	1920 × 1080	
レンズ	2.8mm	
画角	水平 111°、垂直 59°、対角 133°	
最低照度	カラー 0.005Lux	白黒 0Lux (IR 使用時)
デイナイト	○ (ICR)	
Wi-Fi	Wi-Fi プロトコル	802.11n: OFDM, 802.11b: DSSS, 802.11g: OFDM
	周波数範囲	2.412 GHz ~ 2.472 GHz
	チャンネル帯域幅	20/40 MHz
	モジュレーション	802.11n: BPSK, QPSK, 16QAM, and 64QAM 802.11b: DBPSK and DQPSK, CCK 802.11g: BPSK, QPSK, 16QAM, and 64QAM
	転送速度	11n: 最大 300Mbps
ワイヤレス範囲	最大 120m まで (実際の環境に応じて性能は変化します)	
アンテナ	2 アンテナ	
オーディオ	内蔵マイク、内蔵スピーカー	
SD スロット	内蔵 micro SD/SDHC/SDXC カード 最大 256GB 対応	
IR 照射	最大 30m	
電源 / 消費電力	DC12V、最大 6W	
外形寸法 (mm)	φ 126 × 96.1	175.6 × 73 × 89.1
重量	590g	345g
保護	IP66	IP67

商品	4ch ネットワークビデオレコーダー (モニター・レコーダー・Wi-Fi オールインワンモデル)
型式	DS-7604NI-L1/W
映像	入力 4ch
	出力 内蔵 LCD ディスプレイ、HDMI × 1 系統
録画	圧縮形式 H.265+/H.265/H.264+/H.264
	録画解像度 6 MP/5 MP/4 MP/3 MP/1080p/UXGA/720p/VGA/4CIF/DCIF/2CIF/CIF/QCIF
ハードディスク	搭載数 1 基 (1 基最大 6TB)
	容量 1 ~ 6TB (選択可)
インターフェース	ネットワーク 1 ポート (RJ45 10/100 Mbps 自動選択)
	USB 側面: 2 ポート
ワイヤレス	周波数帯域 2.4 GHz
	アンテナ構造 2 × 2 MIMO
	伝送速度 300 Mbps
伝送規格 IEEE 802.11b/g/n	
アラーム入出力	—
電源 / 消費電力	DC12V/10W (HDD なし時)
動作環境	温度: 0 ~ 40°C / 湿度: 10 ~ 90%
外形寸法 (mm)	300 × 230 × 46.3
重さ (HDD 除く)	1Kg
設置方法	据え置き / 壁掛け



# IPカメラソリューション 特殊モデルシリーズ

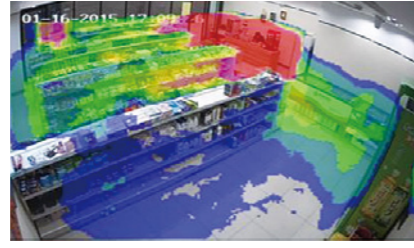
## ●360°全方位表示

<対応機種>DS-2CD6365G1-IVS



## ●ヒートマッピング機能

人が多かった場所を色の濃淡で表します。  
<対応機種>DS-2CD6365G1-IVS



## ●侵入検知

設定したエリアに侵入があった場合、自動的に検知します。





## ●人数カウント

カメラで設定したラインを行き来した人数をカウントします。  
<対応機種>DS-2CD6825G0/C-IVS



商品	2メガ 防爆対応バレット型 IPカメラ	二眼ビーブルカウンティング用 IPカメラ	6メガ 360°型 IPカメラ (AI搭載)
			
型式	DS-2XE6222F-IS/316L	DS-2CD6825G0/C-IVS (2mm)	DS-2CD6365G1-IVS
イメージセンサー	1/2.7"プログレッシブスキャン CMOS	1/1.2.7"プログレッシブスキャン CMOS	1/1.8"プログレッシブスキャン CMOS
解像度	1920×1080		2560×2560
レンズ	4mm (水平:91°)、6mm (水平:60°)、8mm (水平:41.5°)、12mm (水平:26.6°)、16mm (水平:20.6°) ※固定レンズ選択	2mm (固定レンズ) F2.25	1.16mm
画角		104.5°	180°
最低照度	カラー 0.01Lux 白黒 0Lux (IR オン時)	0.005 Lux 0.001 Lux	0.01 Lux 0Lux (IR オン時)
デイナイト	○ (ICR)	○ (ICR)	
逆光補正	WDR・BLC	WDR (デジタル)・BLC・HLC	
オーディオ	—	1入力、1出力、内蔵マイク×1	1入力、1出力、内蔵マイク×4、内蔵スピーカー×1
SDスロット	内蔵 micro SD/SDHC/SDXC 最大128GB	—	micro SD/SDHC/SDXC カードスロット 最大256GB
IR照射	最大30m	6m	最大15m
電源/消費電力	AC100V~240V、PoE (7W)	DC12V (8W)、PoE (8.3W)	DC12V (最大11.5W)、PoE (最大12.5W)
外形寸法 (mm)	202 (W) × 174 (H) × 172 (D)	168×61×41mm	Ø140.3×59.4
重量	7.34Kg	435g	715g
保護	防爆仕様	IP67	IP67、IK10

商品	2メガ 4倍ミニ PTZ&固定3眼 パノラマ型 IPカメラ	4メガ 固定タレット型 IPカメラ	4メガ 固定バレット型 IPカメラ
			
型式	DS-2PT3326IZ-DE3	DS-2CD2345G0P-I	DS-2CD2T45G0P-I
イメージセンサー	1/2.8" プログレッシブスキャン CMOS	1/2.7" プログレッシブスキャン CMOS	1/2.7" プログレッシブスキャン CMOS
解像度	1920 × 1080	2688 × 1520	2688 × 1520
レンズ	PTZ: 2.8 ~ 12mm、 光学ズーム 4倍 デジタルズーム 8倍 パノラマ: 2mm	1.68mm	1.68mm
画角	PTZ: 水平: 120° ~ 56.6°、 垂直: 61.8° ~ 31.7°、対角: 149° ~ 65° パノラマ: 水平: 128.5° × 3、 垂直: 75.7°、対角: 144°	水平: 180°、垂直: 101°、対角: 180°	水平: 180°、垂直: 101°、対角: 180°
最低照度	カラー 0.05Lux 白黒 0Lux (IR オン時)	0.028Lux	0.028Lux
デイナイト	○ (ICR)		
逆光補正	D-WDR/HLC/BLC/3D DNR	WDR/HLC/BLC/3D DNR	
オーディオ	1 入力、1 出力	—	
SD スロット	内蔵 microSD/ SDHC/ SDXC、カード最大 256GB		
IR 照射	最大 10m		最大 20m
電源 / 消費電力	DC12V (24W)、PoE+ (802.3 at) (25W)	DC12V (5.8W)、PoE (802.3 af) (6.8W)	DC12V (7.2W)、PoE (802.3 af) (8.7W)
外形寸法 (mm)	Φ 183 × 133.2	Φ 127.3 × 104.1	Φ 105 × 278
質量	900g	520g	570g
保護	—		IP67

商品	2メガ 25倍 PTZ型 IPカメラ	2メガ 40倍 IR付き PTZ型 IPカメラ
		
型式	DS-2DY5225IX-DM	DS-2DY9240IX-A (T5)
イメージセンサー	1/1.8" プログレッシブスキャン CMOS	
解像度	1920 × 1080	
レンズ	5.9 ~ 147.5mm 光学 25倍、 デジタルズーム 16倍	6.0mm ~ 240mm 光学ズーム 40倍、 デジタルズーム 16倍
画角	水平: 55.4° ~ 2.1°、垂直: 32.4° ~ 1.2° 対角: 62.0° ~ 3.3°	水平: 59.0° ~ 1.8°、垂直: 33.7° ~ 1.1° 対角: 63.4° ~ 2.1°
最低照度	カラー 0.005 Lux 白黒 0Lux (IR オン時)	0.001Lux
デイナイト	○ (ICR)	
逆光補正	WDR/HLC/BLC/3D DNR	
オーディオ	—	1 入力、1 出力
SD スロット	内蔵 microSD/ SDHC/ SDXC、カード 256GB	
IR 照射	最大 250m	最大 400m
電源 / 消費電力	DC12V/4A、最大 45W (ヒーター・IR 使用時)	AC24V (192W)
外形寸法 (mm)	Ø332 × 182 × 222	460 × 390 × 491
質量	7700g	1500g
保護	IP66	



# IPカメラソリューション ネットワークレコーダー



## ●PoE (電源供給機能) 搭載ネットワークレコーダー

多くのシーンで活用いただける操作性に優れたレコーダーです

商品	4ch ネットワークビデオレコーダー (4ポートPoE スイッチ内蔵)	8ch ネットワークビデオレコーダー (8ポートPoEスイッチ内蔵)	16ch ネットワークビデオレコーダー (16ポートPoEスイッチ内蔵)	32ch ネットワークビデオレコーダー (16ポートPoEスイッチ内蔵)	
型式	DS-7604NI-H/4P	DS-7608NI-M2/8P	DS-7716NI-M4/16P	DS-7732NI-M4/16P	
映像	入力	4ch	8ch	16ch	
	出力	HDMI×1系統、VGA×1系統	HDMI×1系統、VGA×1系統、BNC×1系統	HDMI×2系統、VGA×1系統、BNC×1系統	
録画	圧縮形式	H.265+/H.265+/H.264/H.264+/MPEG4			
	録画解像度	12MP/8MP/6MP/5MP/4MP/3MP/1080p/UXGA/720p/VGA/4CIF/DCIF/2CIF/CIF/QCIF			
ハードディスク	搭載数	1基 (1基最大8TB)	2基 (1基最大14TB)	4基 (1基最大14TB)	
	容量	1TB,2TB,3TB,4TB,6TB,8TB (選択可能)	1~28TB (選択可)	1~56TB (選択可)	
インターフェース	ネットワーク	1ポート (RJ-45 10/100/1000 Mbps 自動選択)			
	USB	前面:1ポート、背面:1ポート		前面:2ポート、背面:1ポート	
PoEインターフェース	端子	4ポート (RJ-45 10/100 Mbps 自動選択)	8ポート (RJ45 10/100 Mbps 自動選択)	16ポート (RJ45 10/100 Mbps 自動選択)	
	消費電力仕様	最大90W	最大120W	最大200W	
アラーム入出力	4入力/1出力		16入力/9出力		
電源/消費電力 (HDD無し・PoEオフ)	DC48V,1.8A/15W以下		AC100V~240V/最大15W		
動作環境	温度	-10℃~55℃			
	湿度	10~90%以下 (結露なき事)			
外形寸法 (mm)	315 (W) × 240 (D) × 48 (H)	385 × 315 × 52	445 × 400 × 75		
重さ (HDD除く)	1.18 Kg以下	3Kg	5Kg		

## ●大容量・多チャンネル対応レコーダー

超長期録画保存、多数カメラの接続可能モデル大規模ニーズにお応えします。

商品	32ch NVR (16ベイ)	64ch NVR (16ベイ)	128ch NVR (16ベイ)
型式	DS-9632NI-M16	DS-9664NI-M16	DS-96128NI-I16
映像	入力	32ch	128ch
	出力	HDMI×2、VGA×2、CVBS×1	
録画	圧縮形式	H.265+/H.265+/H.264/H.264+	
	録画解像度	32 MP/24 MP/12 MP/8 MP/7 MP/6 MP/5 MP/4 MP/3 MP/1080p/UXGA/720p/VGA/4CIF/DCIF/2CIF/CIF/QCIF	
ハードディスク	搭載数	16基 (1基最大16TB)	
	容量	1~256TB	
インターフェース	ネットワーク	RJ45 10/100/1000 Mbps 自己適応型イーサネット端子×2	
	USB	前面パネル: USB 2.0 × 2、背面パネル: USB 3.0 × 2	
電源/消費電力 (HDD無し)	AC100V~240V (50W)		
動作環境	温度:-10° C~55° C、湿度:10%~90% (結露なきこと)		
外形寸法 (mm)	445 × 496 × 150		
重さ (HDD除く)	12.5 kg		

## ●AI搭載顔認証ネットワークレコーダー

顔検知・顔認証が行える拡張性に秀でたレコーダーです。

商品	16ch AI搭載顔認証 ネットワークビデオレコーダー	32ch AI搭載顔認証 ネットワークビデオレコーダー	32ch AI 搭載顔認証 ネットワークビデオレコーダ (8ベイ)
型式	iDS-7716NXI-M4/16P/X	iDS-7732NXI-M4/16P/X	iDS-9632NXI-I8/8F (B)
映像	入力	16ch	32ch
	出力	HDMI×2系統、VGA×1系統、CVBS×1系統	
録画	圧縮形式	H.265+/H.265+/H.264+/H.264	
	録画解像度	32 MP/24 MP/12 MP/8 MP/6 MP/5 MP/4 MP/3 MP/1080p/UXGA/720p/VGA/4CIF/DCIF/2CIF/CIF/QCIF	
ハードディスク	搭載数	4基 (1基最大14TB)	
	容量	1~56TB (選択可)	
インターフェース	オーディオ出力	1ch, RCA (リニア, 1KΩ)	
	ネットワーク	1ポート (RJ-45 10/100/1000 Mbps 自動選択)	2ポート (RJ-45 10/100/1000 Mbps)
USB	前面: 2ポート、背面: 1ポート		
アラーム入出力	16入力/4出力		
電源/消費電力	AC100~240V/最大50W (HDDなし・PoEオフ)		AC100 ~240V, 70W (HDD 含まず)
動作環境	温度	-10℃~55℃	
	湿度	10~90% (結露なきこと)	
外形寸法 (mm)	445 (W) × 400 (D) × 71 (H)		445 (W) × 470 (D) × 90 (H)
重さ (HDD除く)	5Kg		10Kg
インテリジェント分析	NVR	顔認識、境界保護、画像解析、建物からの物体投擲	
	カメラ	顔認識、境界保護、画像解析、建物から物体投擲、物体検知2.0、ANPR、人物カウント、VCA	
顔画像ライブラリ	16ライブラリ (登録者: 100,000、部外者: 10,000)		16ライブラリ (100,000画像)
顔写真検索	画像による検索		

商品	128ch NVR (24ベイ)	256ch NVR (16ベイ)	256ch NVR (24ベイ)
型式	DS-96128NI-I24	DS-96256NI-I16	DS-96256NI-I24
映像	入力	128ch	256ch
	出力	HDMI×2、VGA×1	
録画	圧縮形式	H.265, H.265+, H.264, H.264+,MPEG4, MJPEG(HikvisionのIPカメラのみ)	
	録画解像度	32 MP/24 MP/12 MP/8 MP/7 MP/6 MP/5MP/4MP/3MP/1080p/UXGA/720p/VGA/4CIF/DCIF/2CIF/CIF/QCIF *: 32 MPおよび24 MPは、ウルトラHD解像度モードが有効な場合、チャンネル1から4でのみ使用可能です。	
ハードディスク	搭載数	24基 (1基最大10TB)	16基 (1基最大10TB)
	容量	1~240TB	1~160TB
インターフェース	ネットワーク	RJ45 10/100/1000 Mbps 自己適応型イーサネット端子×4	
	USB	前面パネル: USB 2.0 × 1、背面パネル: USB 3.0 × 2	前面パネル: USB 2.0 × 2、背面パネル: USB 3.0 × 2
電源/消費電力 (HDD無し)	AC100V~240V (140W)		
動作環境	温度:0° C~50° C、湿度:10%~90% (結露なきこと)		
外形寸法 (mm)	447 × 528 × 172	442 × 494 × 146	447 × 528 × 172
重さ (HDD除く)	23kg	16kg	23kg



# IPカメラソリューション オプション品



# IPカメラソリューション 取付金具対応表

商品	1ch エンコーダ	4ch エンコーダ	8ch エンコーダ
型式	DS-6701HUHI	DS-6704HUHI	DS-6708HUHI-K
	<ul style="list-style-type: none"> <li>・H.265+/H.265/H.264+/H.264/MJPEG (sub-stream) 圧縮対応</li> <li>・映像入力: 1 系統 (BNC)</li> <li>・音声入力: 1 系統 (RCA)</li> <li>・エンコーディングの解像度: 5MP/4MP/3MP/1080p/720p/WD1/4CIF/VGA/CIF</li> <li>・ネットワーク I/F: 1 系統 (RJ45 10M/100Mbps)</li> <li>・サイズ: 162.5 × 114 × 47.5mm</li> <li>・電源: DC12V</li> </ul>	<ul style="list-style-type: none"> <li>・H.265+/H.265/H.264+/H.264/MJPEG (sub-stream) 圧縮対応</li> <li>・映像入力: 4 系統 (BNC)</li> <li>・音声入力: 4 系統 (RCA)</li> <li>・エンコーディングの解像度: 5MP/4MP/3MP/1080p/720p/WD1/4CIF/VGA/CIF</li> <li>・ネットワーク I/F: 1 系統 (RJ45 10M/100Mbps)</li> <li>・サイズ: 162.5 × 114 × 47.5mm</li> <li>・電源: DC12V</li> </ul>	<ul style="list-style-type: none"> <li>・H.265+/H.265/H.264+/H.264 圧縮対応</li> <li>・映像入力: 8 系統 (BNC)</li> <li>・音声入力: 4 系統 (RCA)</li> <li>・エンコーディングの解像度: 8MP/5MP/4MP/3MP/1080p/720p/WD1/4CIF/VGA/CIF</li> <li>・ネットワーク I/F: 1 系統 (RJ45 10M/100M/1000Mbps)</li> <li>・サイズ: 380 × 320 × 48mm</li> <li>・電源: DC12V</li> </ul>

商品	16ch エンコーダ	1ch デコーダ
型式	DS-6716HUHI-K	DS-6901UDI
	<ul style="list-style-type: none"> <li>・H.265+/H.265/H.264+/H.264 圧縮対応</li> <li>・映像入力: 16 系統 (BNC)</li> <li>・音声入力: 4 系統 (RCA)</li> <li>・エンコーディングの解像度: 8MP/5MP/4MP/3MP/1080p/720p/WD1/4CIF/VGA/CIF</li> <li>・ネットワーク I/F: 1 系統 (RJ45 10M/100M/1000Mbps)</li> <li>・サイズ: 380 × 320 × 48mm</li> <li>・電源: DC12V</li> </ul>	<ul style="list-style-type: none"> <li>・映像出力: VGA × 1 系統、HDMI × 1 系統、BNC × 1 系統</li> <li>・音声出力: 1 系統</li> <li>・デコード能力: 24MP@30fps (1ch)、12MP@20fps (2ch)、8MP@30fps (4ch)、5MP@30fps (6ch)、3MP@30fps (10ch)、1080p@30fps (16ch)</li> <li>・表示: 1/4/6/8/9/12/16 分割可能</li> <li>・サイズ: 220 × 148 × 45mm</li> </ul>

商品	4 ポート HUB (4 ポート PoE+)	8 ポート HUB (8 ポート PoE+)	16 ポート HUB (16 ポート PoE+)	24 ポート HUB (24 ポート PoE+)
型式	DS-3E1105P-EI	DS-3E1510P-SI	DS-3E1518P-SI	DS-3E1526P-SI
ポート	総数: 5 POE 給電ポート: 4 Uplink ポート: 1	総数: 10 POE 給電ポート: 8 Uplink ポート: 2 (SFPのみ)	総数: 18 POE 給電ポート: 16 Uplink ポート: 2 (SFPのみ)	総数: 26 POE 給電ポート: 24 Uplink ポート: 2 (SFPのみ)
SFP 拡張ポート	—	—	2	2
スイッチング容量	1 Gbps	20 Gbps	36 Gbps	52 Gbps
PoE 電源供給	最大ポート電力: 60W スイッチ全体の供給電力量: 60W	最大ポート電力: 110W スイッチ全体の供給電力量: 110W	最大ポート電力: 225W スイッチ全体の供給電力量: 225W	最大ポート電力: 370W スイッチ全体の供給電力量: 370W
電源	DC48V	DC48V	AC100-240V	AC100-240V
動作環境	温度: 0°C ~ 40°C 湿度: 5 ~ 95% 以下 (結露無き事)	温度: 0°C ~ 40°C 湿度: 5 ~ 95% 以下 (結露無き事)	温度: 0°C ~ 40°C 湿度: 5 ~ 95% 以下 (結露無き事)	温度: 0°C ~ 40°C 湿度: 5 ~ 95% 以下 (結露無き事)
外形寸法	105 × 27.6 × 83.1mm	217.6 × 27.8 × 108.55mm	440 × 44 × 220.8 mm	440 × 44 × 221 mm
質量	0.22Kg	1.3kg	3.31 kg	3.53 kg

	 ドーム天吊下金具 DS-1272ZJ-120B 手配品	 壁面金具 DS-1271ZJ-120 手配品	 壁面金具+ ジャンクションボックス DS-1272ZJ-120 手配品				
	 角面取付金具 DS-1276ZJ-SUS	 ボール取付金具 DS-1275ZJ-SUS 手配品	 ジャンクションボックス DS-1280ZJ-DM46 手配品	 吊下用雨除けカバー DS-1253ZJ-M 手配品	※DS-2CD2147G2-LSU対象外		
	 壁面金具 DS-1473ZJ-155	 壁面金具+ ジャンクションボックス DS-1473ZJ-155B 手配品	 ボール取付金具 DS-1475ZJ-SUS	 ドーム天吊下金具 DS-1471ZJ-155 手配品	 角面取付金具 DS-1476ZJ-SUS	 ドーム埋込金具 DS-1227ZJ-DM37	※DS-2CD2747G2-LZS対象外
	 ミニバレットカメラ用 ジャンクションボックス DS-1280ZJ-XS	 重量物用角面取付金具 DS-1476ZJ-SUS 手配品		 重量物用角面取付金具 DS-1476ZJ-SUS 手配品			
	 重量物用角面取付金具 DS-1476ZJ-SUS 手配品	 垂直ボール取付金具 DS-1275ZJ-S-SUS 手配品	 バレット用天吊り金具 DS-2251ZJ 手配品				
	 ミニPTZ用壁掛けブラケット DS-1294ZJ-PT	 カメラフィクサー (ロング) DS-1297ZJ	 天吊金具 (ショート・ミドル・ロング) DS-1297ZJ 手配品 DS-1297ZJ-M 手配品 DS-1297ZJ-ES 手配品				
	 壁面取付金具 DS-1605ZJ	 ドーム埋込金具 DS-1671ZJ-SD11 手配品	 PTZカメラ用 ジャンクションボックス DS-1280ZJ-SD11 手配品	 天吊金具 (ショート・ミドル・ロング) DS-1691ZJ 手配品 DS-1691ZJ-M 手配品 DS-1691ZJ-L 手配品	 垂直ボール取付金具 DS-1275ZJ-SUS 手配品	 角面取付金具 DS-1276ZJ-SUS 手配品	
	 壁面取付金具 DS-1605ZJ	 ドーム埋込金具 DS-1671ZJ-SD11 手配品	 PTZカメラ用 ジャンクションボックス DS-1280ZJ-SD11 手配品	 天吊金具 (ショート・ミドル・ロング) DS-1691ZJ 手配品 DS-1691ZJ-M 手配品 DS-1691ZJ-L 手配品	 垂直ボール取付金具 DS-1275ZJ-SUS 手配品	 角面取付金具 DS-1276ZJ-SUS 手配品	



IPカメラソリューション  
取付金具対応表

**DS-2DF8242IX-AEL(T5)**

天吊金具(ショート・ミドル・ロング)  
DS-1661ZJ  
DS-1662ZJ  
DS-1667ZJ **手配品**

壁面金具+ジャンクションボックス  
DS-1604ZJ-box **手配品**

壁面金具  
DS-1602ZJ  
DS-1604ZJ **手配品**

ポール取付金具+ジャンクションボックス  
DS-1604ZJ-BOX-POLE **手配品**

スワンネック金具  
DS-1619ZJ

垂直ポールマウント  
DS-1604ZJ-pole **手配品**

PTZカメラ用天井吊下金具  
DS-1663ZJ

角面取付金具+ジャンクションボックス  
DS-1604ZJ-BOX-CORNER **手配品**

角面取付金具  
DS-1604ZJ-corner **手配品**

PTZ用壁面取付ポール  
DS-1660ZJ

**DS-2DF8C26015XS-AELW(T5)**  
**DS-2DF8C8251XS-AEL(T5)**

垂直ポールマウント  
DS-1603ZJ-Pole-P **手配品**

壁面金具  
DS-1603ZJ-P **手配品**

天吊金具  
DS-1661ZJ-P **手配品**

**iDS-2CD7146G0-IZS (2.8-12mm) (D)**

壁掛金具  
DS-1273ZJ-160

コーナー取付金具  
DS-1476ZJ-Y **手配品**

天井埋込式金具  
DS-1227ZJ-DM32 **手配品**

垂直ポール取付金具  
DS-1475ZJ-SUS

コーナー取付金具  
DS-1476ZJ-SUS **手配品**

垂直ポール取付金具  
DS-1475ZJ-Y **手配品**

天吊金具  
DS-1271Z-160 **手配品**

壁掛金具  
DS-1273ZJ-160-AKS **手配品**

**DS-2TD1228-3/QA**  
**DS-2TD1228T-3/QA**

ドームカメラ天井吊下金具  
DS-1271ZJ-140 **手配品**

ジャンクションボックス  
DS-1280ZJ-DM21

ドームカメラ壁面取付金具  
DS-1273ZJ-140 **手配品**

角面取付金具  
DS-1276ZJ-SUS **手配品**

垂直ポールマウント  
DS-1275ZJ-SUS

ドームカメラ壁面取付金具  
DS-1273ZJ-140B **手配品**

**DS-2CV2121G2-IDW**

ウォールマウント  
DS-1272ZJ-120 **手配品**

ボックス付きウォールマウント  
DS-1272ZJ-120B

天吊マウント  
DS-1271ZJ-120 **手配品**

ジャンクションボックス  
DS-1280ZJ-XS

**DS-2TD2628-3/QA**  
**DS-2TD2628T-3/QA**

ジャンクションボックス小  
DS-1260ZJ **手配品**

角面取付金具  
DS-1276ZJ-SUS **手配品**

垂直ポールマウント  
DS-1275ZJ-S-SUS

**DS-2CD2345G0P-I**

垂直ポールマウント  
DS-1275ZJ-SUS

角面取付金具  
DS-1276ZJ-SUS **手配品**

壁面金具  
DS-1273ZJ-130-TRL **手配品**

ジャンクションボックス  
DS-1280ZJ-DM8 **手配品**

傾斜天井金具  
DS-1281ZJ-M **手配品**

ジャンクションボックス  
DS-1280ZJ-M **手配品**

**DS-2CD2T45G0P-I**

垂直ポールマウント  
DS-1275ZJ-SUS

角面取付金具  
DS-1276ZJ-SUS **手配品**

ジャンクションボックス小  
DS-1260ZJ **手配品**

ジャンクションボックス大  
DS-1280ZJ-S **手配品**

**DS-2PT3326IZ-DE3**

角面取付金具  
DS-1294ZJ-TRL **手配品**

天吊金具  
DS-1271ZJ-PT10 **手配品**

## HD-TVIカメラソリューション ColorVuシリーズ

夜間もカラー撮影ができる  
24時間365日カラフルな画像を



## HD-TVIカメラソリューション スタンダードシリーズ

天候や屋内外を気にせず様々なシチュエーションに応える事ができます。  
より鮮明で高画質な映像を撮影できます。



### ●カラーが有るからこそ、真実を見極める

監視カメラは、昼間や明るい(照度の高い)シーンで活躍できる、高画質化やAI搭載などの高機能搭載モデルに進化してきました。  
ColorVuカメラは、今まで監視カメラが苦手とする夜間や暗闇のシーンを克服。  
非常に暗い環境の中でも、カメラがカラフルな映像を作り出すことを可能にしました。



従来の夜間映像



カラフルな夜間映像

### ■インテリジェントモデル

商品	2メガ 電動VFバレット型HD-TVIカメラ	2メガ 電動VFドーム型HD-TVIカメラ
型式	DS-2CE19DF8T-AZE	DS-2CE59DF8T-VPZ
イメージセンサー	1/1.8" 2MP CMOS イメージセンサー	
最大解像度	1920 × 1080	
レンズ	2.8-12mm 電動バリフォーカルレンズ	
水平画角	92.3° -34.2°	
最低照度 (カラー)	ホワイトライトOFF	0.0003 Lux
	ホワイトライトON	0Lux
デイナイト	カラーナイトビジョン	
逆光補正	WDR, BLC, HLC, HLS	
ホワイトライト範囲	最大40m	
電源/消費電力	DC12V (12.2W) / 専用重畳電源	
外形寸法 (mm)	89.5 (W) × 85.6 (H) × 237.1 (D)	φ 155 × 152
質量	約1Kg	約1.5Kg
保護	IP68	IP68/IK10

### ●フルハイビジョン 高画質

HD-TVIシステムのカメラは、高画質な為、細部までより鮮明に表現できるようになりました。



従来のカメラ

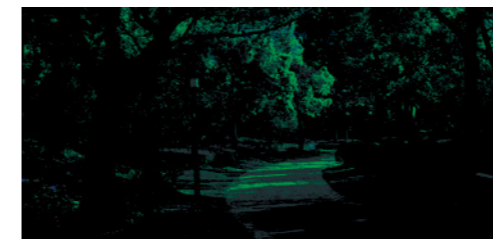


HD-TVI カメラ



### ●夜間撮影に強い超低照度機能

超高感度センサーを搭載したカメラです。  
夜間時、星空などの低照度環境下での撮影もわずかな光があればカラー撮影をする事が可能です。



従来のカメラ



スターライトカメラ

### ■スタンダードモデル

商品	2メガ 固定IRバレット型HD-TVIカメラ	2メガ 屋外対応 IR付き電動VFドーム型HD-TVIカメラ	2メガ 固定IRドーム型HD-TVIカメラ	2メガ 屋内専用 超低照度電動VFドーム型HD-TVIカメラ	2メガ 屋外対応 超低照度電動VFバレット型HD-TVIカメラ
型式	DS-2CE16D8T-ITE	DS-2CE16D8T-IT3ZEG	DS-2CE56D8T-VPITE	DS-2CE56D8T-ITZEG	DS-2CE56D8T-VPIT3ZEG
イメージセンサー	2MP CMOS				
最大解像度	1920×1080				
レンズ	2.8mm	2.7mm~13.5mm 電動バリフォーカルレンズ	2.8mm	2.7mm~13.5mm電動バリフォーカルレンズ	
水平画角	103.5°	103° ~32.1°	103.5°	103° ~32.1°	
最低照度	カラー	0.005Lux	0.003Lux	0.005Lux	0.003Lux
	白黒	0Lux (IRオン時)			
デイナイト	○ (ICR)				
逆光補正	WDR				
IR照射	最大20m	最大80m	最大20m	最大 60m	
電源/消費電力	DC12V (4W) / 専用重畳電源	DC12V (8.2W) / 専用重畳電源	DC12V (3.2W) / 専用重畳電源	DC12V (7W) / 専用重畳電源	DC12V (7W) / 専用重畳電源
外形寸法 (mm)	58×61×163	85 × 92 × 269.6	φ111×82.4	φ 136 × 101.9	φ145.2 × 124.1
質量	約350g	約900g	約350g	約 455g	約650g
保護	IP67		IP67, IK10	—	IP67, IK10



## HD-TVIカメラソリューション 特殊モデルシリーズ

メガピクセル画質の監視に加える事でワンランク上の監視をご提案。



### ●光学ズームによるズームアップ画面

高屈折率でバラツキが低い独特な絞り連携技術と当社独自のHD-ISP技術とが融合した最先端のカメラレンズを搭載



ワイド表示

ズーム表示

商品	2メガ 25倍 PTZ型 HD-TVIカメラ	2メガ 屋内用25倍 PTZ型 HD-TVIカメラ
		 <span style="color: red;">手配品</span>
型式	DS-2AE5225TI-A (E)	DS-2AE4225T-D3
イメージセンサー	1/2.8 "プログレッシブスキャンCMOS	
最大解像度	1920 × 1080	
レンズ	4.8~120mm	
水平画角	57.6° ~2.5°	
ズーム	光学	25倍
	デジタル	16倍
最低照度	カラー	0.005 Lux
	白黒	0Lux (IRオン時)
デナイト	○ (ICR)	
逆光補正	WDR/HLC/BLC/3D DNR	WDR・BLC・HLC
IR照射	最大150m	—
電源/消費電力	AC24V、最大30W (IR: 10W)	DC12V (12W)
外形寸法 (mm)	∅ 208 × 305	(屋内仕様): ∅165×179.5 (天付仕様): ∅165×168
質量	3300g	2Kg
保護	IP66	—




## HD-TVIカメラソリューション デジタルビデオレコーダー



### ●HD-TVIレコーダー標準タイプ

商品	4ch ハイブリッドデジタルビデオレコーダー	8ch ハイブリッドデジタルビデオレコーダー	16ch ハイブリッドデジタルビデオレコーダー
			
型式	iDS-7204HUHI-M1/FA	iDS-7208HUHI-M2/FA	iDS-7316HUHI-M4/S
映像入力	6入力 (TVI:4/IP:2)	12入力 (TVI:8/IP:4)	34入力 (TVI:16/IP:18)
映像出力	HDMI	1系統	
	VGA	1系統	
	BNC	1系統	
録画圧縮方式	H.265 Pro +/H.265 Pro/H.265/H.264+/H.264		
ハードディスク	搭載数	1基 (1基最大10TB)	4基 (1基最大12TB)
	容量	1TB~10TB (選択可能)	1~48TB
	最大容量	10TB	48TB
外部インターフェース	音声	4入力/1出力	4入力 (RCA) /2出力 (RCA)
	ネットワーク	1ポート (RJ45 10/100 Mbps 自己適応型イーサネット・インターフェース)	1ポート (RJ45 10/100/1000Mbps 自己適応型イーサネット・インターフェース)
	USB	2ポート	3ポート
電源/消費電力 (HDD無し)	DC12V (10W)	DC12V (15W)	AC100~240V (35W)
動作環境	温度	-10℃~55℃	
	湿度	10~90% (結露無き事)	
外形寸法 (mm)	315 (W) × 242 (D) × 45 (H)		445 (W) × 400 (D) × 71 (H)
重さ (HDD除く)	1.16Kg	2Kg	5Kg

### ●HD-TVIレコーダー電源重畳ユニット内蔵タイプ

商品	4ch 電源重畳ユニット内蔵 ハイブリッドデジタルビデオレコーダー	8ch 電源重畳ユニット内蔵 ハイブリッドデジタルビデオレコーダー	16ch 電源重畳ユニット内蔵 ハイブリッドデジタルビデオレコーダー
			
型式	iDS-7204HUHI-M1/P	iDS-7208HUHI-M2/P	iDS-7216HUHI-M2/P
映像入力	6入力 (TVI:4/IP:2)	12入力 (TVI:8/IP:4)	24入力 (TVI:16/IP:8)
映像出力	HDMI	1系統	
	VGA	1系統	
	BNC	1系統	
録画圧縮方式	H.265 Pro+/H.265 Pro/H.265/H.264+/H.264		
ハードディスク	搭載数	1基 (1基最大10TB)	2基 (1基最大10TB)
	容量	1TB ~ 10TB (選択可能)	1TB ~ 20TB (選択可能)
	最大容量	10TB	20TB
外部インターフェース	音声	4入力 (RCA) /1出力 (RCA)	
	ネットワーク	1ポート (RJ45 10/100 Mbps 自己適応型イーサネットインターフェース)	1ポート (RJ45 10/100/1000 Mbps 自己適応型イーサネットインターフェース)
	USB	2ポート	
内蔵重畳電源ユニット (Hikvision カメラ専用)	BNC: 4ポート	BNC: 8ポート	BNC: 16ポート
電源/消費電力 (HDD無し)	DC48V (10W)	DC48V (15W)	AC100 ~ 240V (20W)
動作環境	温度	-10℃ ~ 55℃	
	湿度	10% ~ 90%	
外形寸法 (mm)	315 × 242 × 45	380 × 320 × 48	
重さ (HDD除く)	2.2Kg	3.4Kg	3.8Kg



●周辺機器

商品	4ch 重畳化電源ユニット	
型式	DS-1TP04/AT	
カメラ →ユニット	入力	4ch
	入力端子	BNC端子
	カメラ電源 供給距離	PoC AF: 300m (5C-2V) / 200m (3C-2V) PoC AT: 200m (5C-2V) / 100m (3C-2V)
	最大電力	最大10W
ユニット→ 録画機	電源重畳対応カメラ	Hikvision POC 対応カメラのみ対応
	出力	4ch
基本部	出力端子	BNC端子
	電源	DC48V
	消費電力 (PoCカメラ未接続時)	最大6W
	動作環境	-10°C~55°C 10%~90% (結露無き事)
	外形寸法 (mm)	315 (W) × 242 (D) × 44 (H) ※1U
重量	2.3Kg	

商品	8ch 重畳化電源ユニット	
型式	DS-1TP08/AT	
カメラ →ユニット	入力	8ch
	入力端子	BNC端子
	カメラ電源 供給距離	PoC AF: 300m (5C-2V) / 200m (3C-2V) PoC AT: 200m (5C-2V) / 100m (3C-2V)
	最大電力	最大10W
ユニット→ 録画機	電源重畳対応カメラ	Hikvision POC 対応カメラのみ対応
	出力	8ch
基本部	出力端子	BNC端子
	電源	DC48V
	消費電力 (PoCカメラ未接続時)	最大10W
	動作環境	-10°C~55°C 10%~90% (結露無き事)
	外形寸法 (mm)	315 (W) × 242 (D) × 44 (H) ※1U
重量	2.4Kg	

商品	電源分離式カメラ用集中電源
型式	GPS5.0A
入力電力	AC100V 50/60Hz
出力電圧・電流	DC12V・total5.0A
消費電力	110W (連続12V/5A時)
動作温度	-10° ~ 40°
外形寸法 (mm) / 重量	167 (W) × 54 (H) × 157 (D) / 1.2Kg
付属機能	AC100V 50/60Hzサービスコンセント×2

		 角面取付金具 DS-1276ZJ-SUS ボール取付金具 DS-1275ZJ-SUS ジャンクションボックス大 DS-1280ZJ-S
		 壁面取付金具-140 DS-1473ZJ-155 天井吊り金具 DS-1471ZJ-155 角面取付金具 DS-1476ZJ-SUS ボール取付金具 DS-1475ZJ-SUS 壁面取付金具-140B DS-1473ZJ-155B
		 ミニバレットカメラ用 ジャンクションボックス DS-1280ZJ-XS
		 傾斜天井取付金具小 DS-1259ZJ 天井吊下金具-100 DS-1271ZJ-110 壁面取付金具-110B DS-1272ZJ-110B ボール取付金具 DS-1275ZJ ジャンクション ボックス-DM18 DS-1280ZJ-DM18 壁面取付金具 DS-1258ZJ
		 ボール取付金具 DS-1275ZJ-SUS 角面取付金具 DS-1276ZJ-SUS ドームカメラ用 天井埋込金具 DS-1249ZJ <b>手配品</b> ドームカメラ 壁面取付金具 DS-1273ZJ-130 <b>手配品</b> 壁面金具+ ジャンクションボックス DS-1273ZJ-130B <b>手配品</b> ドームカメラ 天井吊下金具 DS-1271ZJ-130 <b>手配品</b>
		 ボール取付金具 DS-1275ZJ-SUS 角面取付金具 DS-1276ZJ-SUS 傾斜天井金具 DS-1281ZJ-DM45 <b>手配品</b> ジャンクションボックス DS-1280ZJ-DM45 <b>手配品</b> 壁面金具 DS-1273ZJ-140-DM45 <b>手配品</b> 天井金具 DS-1271ZJ-140-DM45 <b>手配品</b>
		 壁掛金具 (付属) DS-1602ZJ コーナー取付金具 DS-1602ZJ-Conner <b>手配品</b> ボール取付金具 DS-1602ZJ-Pole ボックス金具 DS-1602ZJ-Box 天井取付金具 DS-1663ZJ
		 スワンネック金具 DS-1619ZJ <b>手配品</b> 天井金具 DS-1661ZJ <b>手配品</b> 天井金具 DS-1662ZJ <b>手配品</b>